

週刊

電業特報

昭和32年11月6日 第三種郵便物認可
(禁転載)

2022年度VOL.01

別冊就活特集

通巻26号

2022-2023年度・就活戦線のシーズンがついにはじまった!!
独立系電気設備工事会社&電設資材商社が新しい力を募集中



住み慣れた牧場からの巣立ちの準備はもう出来ている

建設も鉄道もゲームもDXも何でもござれ!!
オール電化時代の電気設備工事会社の可能性は無限大
電設資材商社なら企画提案営業もたくさんできる
会社規模や過去の名声ではなく今実力ある企業が強い
独立系電気設備工事会社と専門商社のそれが生きる道



『週刊電業特報・別冊・就活特集』

～掲載賛同企業一覧～



伝統と未来を融合させるのも電気のおかげ（港区芝浦）

撮影／ロバート・桜丘

まずは、弊誌・『週刊電業特報別冊就活特集』をお手にとっていただいたことにお礼を申し上げます。ありがとうございます。

小さい頃から自らの将来の目標を立て、そこへ向かって突き進んでいける人はいるでしょうが、そうした人は少ないと思われます。多くの人たちは、さまざまな体験や経験を繰り返しながら、自分がやりたい職種を見つけ出し、職業に就くのではないのでしょうか。ただ、それでもなかなか天職を探し出すことは難しいのが現実です。ましてや、職業選択の自由度が高まれば高まるほど、以前にも増して迷いが生じる可能性が強まります。

天職を探し出せなくても、仕事を通じて社会に貢献でき、自らの生活を量的にも質的にも豊かにできる職業に就ければ、その職業は“天職”だと思います。

電気設備は、重要な社会インフラの一つで、人びとが豊かな社会生活を送るためには不可欠な存在です。電気工事業は、建物に生命（いのち）を吹き込むことが仕事ですが、それを支えているのが、ここに掲載されている、電気設備工事会社であり、電設資材商社です。



代表取締役社長
岩崎俊治

岩崎電気工事株式会社は電気
の設備施工を主体とした企業と
して社員と社会の「和」を心掛
けて70年以上になりました。

現在は「安心・安全・快適」
を目標として人々の生活を支え
て行きたいと心掛けております。

半世紀の間、社会ではさまざ
まな産業と企業がめざましい発
展をし、技術革新により人々の
生活も変わってきました。その

中で一貫して重要な役割を担い、これからもなくてはならない
もののなかに電気と通信があります。今や車や自転車までもが
電気で動き出し、アナログ通信はデジタルに変わってきました。

私たちの会社が携わる電気と通信は人々に多くの利便性
をもたらしていますが、それを利用する人たちは日常意識し
なくても「安心・安全なエネルギーが身近に当たり前」に存在
するもの」として受け入れられていると思います。この利便
性の高い我が国の環境を作っている電気と通信のシステムは、
実は私たちのような会社がしっかりと支えているのです。

皆さまが入社後は、技術の習得と向上、そしてエンジニア
としての資格と経験を必要とされますが、会社として、
全面的に資格取得をバックアップしていきます。

今、私たちは好奇心と自主性を備え、何よりもやる気のある
人材を必要としています。ぜひ当社で技術者として一流になり、
社会貢献していける人間に成長することを期待しています。

私はもちろんですが、社員一同、皆さまのチャレンジを
待っています。

会社概要

商 号 岩崎電気工事株式会社

創業・設立 1951年10月・1957年10月

資 本 金 9,200万円

社 員 数 32名

所 在 地 東京都千代田区神田小川町一丁目6番1(宝ビル)

売 上 高 7億円(2021年8月期)

事 業 内 容 屋内電気設備工事、変電設備工事、防災・耐震設備工事、
情報通信・LAN設備工事、保守・メンテナンス業

主な工事施設 公共施設、学校、ビル、病院

得 意 先 各大学・学校、諸官庁、大手・中小建設会社(10
～15社)、大手設備会社



工事情質を高めるのに不可欠な毎日のミーティング



募集要項

募 集 人 数 技術者志望3名

提 出 書 類 履歴書(写真添付)、成績証明書、卒業見込証明書、
健康診断書

採 用 方 法 面接

勤 務 地 各支店(東京、千葉)勤務地は希望を考慮致します

勤 務 時 間 8時30分～17時30分(休憩1時間)

初 任 給 大卒225,000円、専修学校専門課程(2年)215,000円
諸手当:交通費全額支給、時間外手当、資格手当、家
族手当、役職手当、住宅手当、運転手当、他

休 日・休 暇 完全週休2日制、祝祭日、夏季・年末年始休暇、慶弔
休暇、年次有給休暇

福 利 厚 生 企業年金保険:退職金制度、勤続および業績表彰、慶
弔見舞金、社員持株制度、保養所(下田)

保 險 健康保険、厚生年金保険、雇用保険、労災保険、他

◇年齢構成別社員数

20歳代3名 30歳代4名 40歳代10名 50歳代以上15名

◇過去3年間の採用者数

新卒者2名 中途採用者5名

◇キャリアパスおよび教育システム

新入社員研修、資格取得支援他

◇インターシップ制度の有無および時期

体験実習いつでも歓迎

～募集要項の読み方・本誌の活用の仕方～

・技術者志望は現場代理人志望、技能者志望は電工志望を意味します。

・気になる企業にはすぐ連絡を！電業特報・就活特集号を読んだといえ、スムーズに対応してくれます。

・電話かメールで連絡したら、気軽に面接に行きましょう。

採用連絡先

岩崎電気工事株式会社
採用担当者 岩崎洋太
TEL 03-5289-7455
<http://www.t-iec.co.jp>



採用担当者からの
メッセージ

面接随時実施中!!



代表取締役社長
鈴田正道

2017年に迎えた創立70周年を機にまず社員の満足度向上、そして強い財務基盤をベースにすべての社員が生き活きと仕事に従事し、幸せな毎日を実現できる企業を目指してまい進してきました。

社員満足度向上のため

- ①教育制度によるスキルアップの場の提供
- ②業務改善によるワークライフバランスの実現

③グループ型組織による社内コミュニケーションの活性化に重点的に取り組んでいます。

また当社は無借金経営を続け経営的にも安定しており、健康優良企業の認定も受け、社員の健康面にも配慮しています。

事業の柱となるプラントの電設工事については、設計から施工、メンテナンスまで一貫して請け負う他、高速道路のトンネル照明設置など実績を重ねています。

さらに事業の幅を広げるため、若い皆さんの力を必要としています。共に成長していただける人材を当社はお待ちしております。

会社概要

商号 株式会社川瀬電気工業所
 創業・設立 1947年7月・1955年11月
 資本金 1億円
 社員数 161名
 所在地 東京都中央区東日本橋1-1-4
 売上高 63億円(2021年9月期)
 事業内容 大手メーカーの工場、浄水場などのプラント設備を主に、学校、病院、事務所ビルなど各種の電気設備を設計・施工、メンテナンスまで一貫して取り組んでおります。
 得意先 日本ガイシ、メタウォーター、SUBARU、JFEプラントエンジニアリング、石塚硝子、テクノ菱和、JSREエンジニアリング、クボタ



社員旅行・九州



新人歓迎バーベキュー



現場風景



打合せ風景

募集要項

募集人数 総合職(施工管理) 3名

提出書類 履歴書(又はエントリーシート)、成績証明書、卒業見込証明書、健康診断書

採用方法 筆記(SPI、専門または作文)、面接

勤務地 東京および関東一円

勤務時間 8時30分～17時10分

初任給 大卒(総合職) 210,000円、専門卒 191,100円、高卒 175,000円

休日・休暇 土曜日・日曜日・祝日及び年末年始

福利厚生 会員制リゾートホテル、東京ディズニーランドチケット、誕生花制度

保険 健康保険、厚生年金、雇用保険、労災保険、退職金(中退共、生命保険)、総合福祉団体定期保険等

◇過去3年間の採用者数

2019年2人、2020年12人、2021年10人

◇休日を取得できない際の対応

振替休日

◇キャリアパスおよび教育システム

入社後3か月の研修後、現場配属後のOJT、各種資格取得研修

◇インターシップ制度の有無および時期

インターンシップあり 夏季・春季

採用連絡先

株式会社川瀬電気工業所
 採用担当者 市川
 TEL 052-741-1111
<https://kawase-denki.co.jp/>



採用担当者からの
メッセー

元気・やる気・本気の人との
出会いをお待ちしています



代表取締役社長
齋藤 修

社会が情報産業化へ向かって急激に変革するなかで、建設業はやや敬遠されがちと聞かされますが、これが本当ならば日本の将来にとって、大変憂慮すべきことと考えます。

建設業は言うならば国造りの基幹産業であり、現代に生きる私たちがより便利で、より快適で、より文化的な生活を楽しむことができるのも建設業にたず

さわった多くの人々の偉業の賜物であり、現代社会の一員として感謝の念を禁じ得ません。

同時に、日々建設業にたずさわって、設備が完成して諸施設があたかも生きるもののごとく躍動するのを見たときは言葉では表せない嬉しさでいっぱいになります。

とりわけ電気設備は現代社会の頭脳として、また神経としての役目を果たすものであり、生産社会のパワーでもあります。私たちは電気設備にたずさわって社会に貢献できることを誇りとし、未来への飛躍に備え、一日一日を大切に、真心をつくした仕事をし、信頼の輪を広げることで、社会の発展を支えるとともに、私たちが一歩一歩着実に成長・発展していきたいと願っております。

会社概要

商号 向陽電気工業株式会社
 創業・設立 1942年2月6日・1947年10月3日
 資本金 1億2,000万円
 社員数 87名
 所在地 東京都港区芝公園二丁目9番5号
 売上高 30億円
 事業内容 プラントの電気・計装設備設計施工及びメンテナンス・一般電気設備設計施工
 得意先 国土交通省、文部科学省他各省庁、東京都、都市再生機構、日本郵政、宇宙航空開発機構他、ENEOSグループ、三菱ケミカルグループ他



仕事へのヒントが詰まった上司や先輩の言葉が満載の朝礼



現場でもらう指示で今日の作業への準備が整う

募集要項

募集人数 技術者志望5名
提出書類 履歴書(写真添付)、成績証明書、卒業見込証明書、健康診断書
採用方法 面接・小試験
勤務地 本社・営業所(本人希望考慮)
勤務時間 平日8時45分～17時30分
(昼休み)12時00分～12時45分
初任給 大卒210000円、専門卒190000円
休日・休暇 日曜、祝日、土曜、年末年始、有給休暇、特別休暇各
福利厚生 各種社会保険、住宅資金融資制度、財形貯蓄制度、社宅、独身寮、健康保険組合保養所(箱根・御宿・軽井沢)、大和ハウスリゾートホテル施設、野球大会、ゴルフ大会
保険 健康保険、厚生年金、企業年金基金、雇用保険、労災保険

◇年齢構成別社員数

(平均年齢39歳)

◇年齢別平均年収

能力査定による

◇過去3年間の採用者数

採用者7名

◇休日を取得できない際の対応

休日出勤手当又は休日振替

◇キャリアパスおよび教育システム

新入社員研修・資格取得講習・その他電気・計装技術講習

◇インターシップ制度の有無および時期

無

採用連絡先

向陽電気工業株式会社
 採用担当者 総務部 谷口哲哉
 TEL 03-3433-6413
<http://www.koyo-e.co.jp>



採用担当者からの
メッセージ

積極性のある、明るい方のご応募をお待ちしています。



代表執行役社長
長江洋一

激動と言われるこの時代、我々に求められていることは、時代時代の声に応じて柔軟かつスピーディに対応していく姿勢であると考えます。

学生や社員に対して求めることも、既成概念にとらわれず、変化し続ける柔軟性です。

どこかで聞いたような受け売りの意見や志望動機は必要ありません。例え、未成熟であって

もいい。あなたらしさをおつけてほしいと思います。今この瞬間に完成している人に魅力はありません。一緒に変化し成長していけば良いのです。

電気工事の仕事は規模も大きく、面白い。しかも、一人ひとりに任せきる風土がある HEXEL Works なら、毎日にさらに大きな刺激があり、たくさんのドラマがあることでしょう。失敗したって、いいんです。当社自体、しっかりと成長の階段があるわけじゃない。抜けている階段を、一足飛びに駆け上がっていくスピード感、ドキドキ感を、楽しめるような方がちょうどいい。この HEXEL Works という刺激にあふれた舞台上、あなたの人生を楽しんでほしいと思います。

会社概要

| | |
|--------|--|
| 商号 | 株式会社 HEXEL Works |
| 創業・設立 | 1949年5月20日・1950年1月27日 |
| 資本金 | 5億円 |
| 社員数 | 865名 |
| 所在地 | 東京都港区芝大門 1-1-30 芝 NBF タワー 13 階 |
| 売上高 | 390億円 (2021年9月期) |
| 事業内容 | 新築電気設備工事、リニューアル工事、エネルギー関連工事、OA フロア事業、部材の製造・販売 |
| 主な工事施設 | 大型マンション、米軍施設、病院、教育施設、商業施設、公共施設、発電所 |
| 得意先 | 長谷工コーポレーション、フジタ、三井住友建設、熊谷組、大成建設、鹿島建設、大林組、NIPPO |

男性も女性も躍動するのが社風 スケールの大きな作業現場



明るくオシャレな事務所

明るく働きやすい会社ですよ！

募集要項

- 募集人数** 技術者志望約 45 名
- 提出書類** 履歴書 (WEB 入力)、成績証明書、健康診断書、卒業見込み証明書、推薦書
- 採用方法** 書類選考、個人面接
- 勤務地** 東京、横浜、千葉、さいたま、土浦、札幌、仙台、新潟、静岡、名古屋、大阪、神戸、広島、福岡
- 勤務時間** 8時00分～17時00分 (休憩1時間)
- 初任給** 院卒 225,000 円、大卒 210,000 円、高専卒 200,000 円 専門卒 185,000 円
- 休日・休暇** 土、日、祝、夏季、年末年始、慶弔休暇
- 福利厚生** 財形貯蓄、独身寮、社宅制度、サークル、奨学金支援制度等、ハイパーフレックスタイム制度
※当社は 2015 年に「次世代育成支援対策のための行動計画を策定・実施している子育てサポート企業」として厚生労働大臣より認定されました。
- 保険** 社会保険完備

◇年齢構成別社員数

10歳代 9名 20歳代 207名 30歳代 210名 40歳代 215名
50歳代 119名 60歳代以上 105名

◇年齢別平均年収 771万円 (40代平均)

◇過去3年間の採用者数

新卒者 108名、中途採用者 37名

◇休日を取得できない際の対応

振替休日

◇キャリアパスおよび教育システム

入社4年目に一人前の施工管理職になることを目指し、年次ごとに設定されたテーマに沿って現場経験を積んでいきます。(新入社員早期育成プログラム)

◇インターシップ制度の有無および時期

インターン受入あり (随時)

採用連絡先

株式会社 HEXEL Works
採用担当者 河上・池田・吉田
TEL 03-5404-6711 (人事部直通)
<https://www.hexel.co.jp>



採用担当者からの
メッセージ

現場見学実施中！
お気軽に人事部までお問合せ
ください。



代表取締役社長
横井正温

まちに灯りを、社会に豊かさを

私たち栗原工業は、ビルや工場などの電気設備工事、発電所からみなさんのご家庭までの電力供給設備工事を主な業務としています。

そのほか、各種工場の生産設備を制御する計装設備工事やネットワークを構築する情報通信設備工事、より環境にやさしい電気設備を供給する省エネ提案など、社会のニーズに応えるために事業フィールドを広げてきました。

また、近年は事業拡大と同時に、社員一人ひとりの生活レベルの向上に力を入れ、福利厚生の充実や残業時間削減の取り組みなど、ワークライフバランスの推進も図っています。

まじめに、そして、ひたむきに

電気はなくてはならないもの、その電気を届ける仕事。私たちは「電気の方で人の暮らしを豊かにする」というビジョンに向かって日々挑戦を続けています。

「一生、夢中でいたい。」そんな想いを体现できる会社です。さあ、一緒に無限大のフィールドへ飛び出しませんか。私たちは「ひたむき」で「夢中になれる」皆さんとの出会いを楽しみにしています。

会社概要

| | |
|--------|---|
| 商号 | 栗原工業株式会社 |
| 創業・設立 | 1919年7月1日・1942年6月8日 |
| 資本金 | 11億5500万円 |
| 社員数 | 1194名(国内847名、ローカルスタッフ347名) |
| 所在地 | 東京都港区芝3丁目24番7号 |
| 売上高 | 815億1千万円(2021年9月期) |
| 事業内容 | 電気設備、計装、情報通信、空調衛生、防災・防犯、土木(新築、リニューアル、改修、メンテナンスなど) |
| 主な工事施設 | 公共施設、オフィスビル、商業施設、大型マンション、電力施設、工場・プラントなど |
| 得意先 | 官公庁、大手ゼネコン、デベロッパー、電力会社、各メーカーなど |



会社も現場も野球のようにチームワークが重要です

募集要項

- 募集人数** 技術者志望30名
- 提出書類** エントリーシート、成績証明書、卒業見込証明書、健康診断証明書
- 採用方法** SPI、筆記試験、個人面接
- 勤務地** 関東地区事業部(東京本店・横浜支店)
- 勤務時間** 8時45分～17時30分
- 初任給** 大学院卒 227,000円・大学卒 212,000円・高専専攻科卒 212,000円 高専卒 197,000円(2021年実績)
- 賞与** 賞与7.35ヶ月(2021年実績)
- 休日・休暇** 休日/完全週休2日制(土、日)、祝日、創立記念日、年末年始(7日)
休暇/有給休暇(入社時10日、最高20日)、夏期休暇(最長7日)、慶弔、永年勤続休暇ほか
- 福利厚生** 各種社会保険、企業年金基金、厚生貸付金、財形、保養施設、永年勤続表彰、借上げ寮制度、食事補助手当ほか
- 保険** 各種社会保険

◇年齢構成別社員数

21～30歳以下196名、31～40歳以下152名、41～50歳以下219名、51～60歳以下234名、60歳以上46名、合計847名(平均年齢43.7歳)

◇過去3年間の採用者数

新卒者83名、中途採用者26名

◇休日を取得できない際の対応

代休・振休の取得、長期休暇取得促進

◇キャリアパスおよび教育システム

新入社員研修(集合研修6ヶ月・現場研修18ヶ月)、資格取得研修、キャリア・階層・職種別研修など

◇インターシップ制度の有無および時期

インターンシップ制度あり(随時開催予定)

採用連絡先

栗原工業株式会社
採用担当者 人事総務部東京採用室 藤澤功至
TEL 03-6400-3101
<http://www.kurihara.co.jp/>



採用担当者からの
メッセージ

栗原工業という無限のフィールドがあなたのチャレンジを待っています!



代表取締役
森 博明

弊社は設立から94年に渡り、官公庁、病院、オフィスビル、プラント、さらに名だたる大手企業などの重要な施設において電気設備工事に携わってまいりました。

当たり前のことではありますが、安全意識・改善・丁寧な施工を徹底し、何よりも「安全第一」で誠実な工事を手がけていくこと。

そして、社会インフラに携わり公共性の高い業務を遂行しているという使命感のもと、日夜、施工技術の向上に努めてまいりました。

こうして微力ながらも社会の発展に貢献できたのは、ひとえに皆様方の温かいご支援の賜物と深く感謝する次第でございます。

これからも社員一同、技術力の向上に一層励み、技術の進歩と時代の変化に対応していくことで、皆様方のお力になれるよう邁進していく所存でございます。当たり前ではありますが「安全意識」「改善」そして「丁寧な施工」の徹底を行い、幅広い業界で信頼を獲得しながら、電気を通して社会の発展に貢献しています。

会社概要

商号 三和電気土木工事株式会社
 創業・設立 1909年4月・1928年4月
 資本金 3億円
 社員数 251人
 所在地 東京都港区芝2丁目28番8号 芝二丁目ビル2階
 売上高 103億4620万円(2021年9月期)
 事業内容 新築、リニューアル・リフォーム、改修、メンテナンス
 主な工事施設 病院・商業施設・工場(トヨタ自動車、キリンビール)、オフィスビル、再生可能エネルギー施設など
 得意先 国土交通省、防衛省、医療センター、病院機構、明電舎、フジタ、藤木工務店、小川建設、日本郵政他関連会社、他各省庁地方自治体、各ゼネコン

皆さんの入社をお待ちしています オシャレで清潔感のある社内



教育体制も充実しています(写真左・右)

募集要項

- 募集人数** 技術者21名(内東京管内5名)
提出書類 履歴書(写真添付)、卒業見込証明書、成績証明書
採用方法 筆記試験・面接
勤務地 東京本店又は各支店(採用試験時に希望を確認)
勤務時間 8:30～17:15(現場によって異なります)
初任給 大卒 216,500円・専門校卒 199,500円・職業学校卒 174,900円
休日・休暇 土曜日、日曜日、祝日、夏期休暇、年末年始休暇、年次有給休暇、特別休暇、創立記念日(4/11)、年間休日125日(有休・特別休暇を除く)
福利厚生 退職金制度、企業年金制度、財形預金、資格取得支援、慶弔見舞金制度、福利厚生会員、奨学金支援制度、住宅補助制度
保険 健康保険、厚生年金、雇用保険、労災保険

◇年齢構成別社員数

20歳以下9名、21歳～30歳以下45名、31歳～40歳以下33名、41歳～50歳以下53名、51歳以上73名 平均年齢41歳

◇年齢別平均年収

26歳 経験4年/400万円/一種電気工事士、45歳(課長職) 経験23年/750万円/1級電気施工管理技士

◇過去3年間の採用者数

新卒者26 中途採用者20名

◇休日を取得できない際の対応

振替休日、リフレッシュ休暇(プロジェクトとプロジェクトの間に10日以上連続休暇)

◇キャリアパスおよび教育システム

建物がどうやって建てられるかを建築や空調等の設備管理を含め教育。5年間の教育プログラムを作成し実施。必要な時期に資格取得の支援を実施。

採用連絡先

三和電気土木工事株式会社
 採用担当者 総務部 島田晃宏
 TEL 03-6435-4480
<https://www.sanwa-e.co.jp>



採用担当者からの
メツセージ

積極的に発言し、共に成長する人材を望んでいます。



代表取締役
西山 功

日々の生活になくってはならないもの、電気がないとビルや商業施設が使えなくなる、道路の信号機が全部消えて街が大混乱になる…実は私たちは先の東日本大震災の時や昨今の台風災害にそれに似た状況を経験しています。

社会の多くのインフラが麻痺し、それが数日間続きました。節電が合言葉になり、エネル

ギー対策が見直されました。電気は、今日の社会の営みを支える必要不可欠な存在です。

当社は、2019年に100周年を迎えました。この間、電気工事業と電気設備コンポーネントの卸売事業を2本柱として、数々のビルや商業施設、大学、病院などに明りを点してきました。そして将来もずっとこの活動は続きます。

私は、当社で働くことはそのまま社会貢献につながると考えています。

車で街を移動している時に、以前手掛けたビルの前を通りかかると一時車を停めます。そのビルが満々と明りを点しながら息づいている様子を眺めながら、「ここの工事ではあんな苦労があったな…」などと感慨に耽ることもしばしばです。

私たちの仕事は、しっかりとその場所でカタチとして残っているのです。

会社概要

| | |
|--------|--|
| 商号 | 西山電気株式会社 |
| 創業・設立 | 1919年9月・1935年11月 |
| 資本金 | 3億5千万円 |
| 社員数 | 194名 |
| 所在地 | 東京都港区白金2-5-12 |
| 売上高 | 100億65百万円(2021年3月期) |
| 事業内容 | 新築、リニューアル、メンテナンス |
| 主な工事施設 | デパート・流通施設、ホテル、金融機関、病院・福祉施設、教育文化施設、オフィス、工場、官公庁関連施設、住宅 |
| 得意先 | 国土交通省、東京都、その他諸官庁、第一生命保険、三菱UFJ、三菱電機、三越伊勢丹、清水建設、竹中工務店 |



100年の信頼、これからも輝く未来を



祖業から忠実に業務を遂行



アットホームな雰囲気です



心から応募お待ちしております

募集要項

- 募集人数** 技術者志望4人
- 提出書類** 履歴書、成績証明書、卒業見込証明書、健康診断書
- 採用方法** 面接、作文
- 勤務地** 本社及び名古屋支店
- 勤務時間** 平日8時45分～17時30分(休憩1時間)
- 初任給** 大卒220,000円、専門卒215,000円、高卒201,000円
- 休日・休暇** 土曜日・日曜日・祝日及び年末年始、その他リフレッシュ休暇、慶弔休暇他 年間122日
- 福利厚生** (厚生施設) 健康保険組合の各種保養所、スポーツ施設及び草津の会員制ホテル等が格安に利用できます(クラブ活動・同好会) 野球部、フットサル同好会(健康管理) 年1回の定期健康診断、成人病検診並びに人間ドック
- 保険** 健康保険、厚生年金、雇用保険、労災保険、労働総合保険、確定給付企業年金、総合福祉団体定期保険等

◇年齢構成別社員数

10歳代1名 20歳代56名 30歳代32名 40歳代54名
50歳代28名 60歳以上23名(平均年齢41歳)

◇年齢別平均年収

30歳580万円 40歳640万円 50歳770万円

◇過去3年間の採用者数

新卒者34名、中途採用者16名

◇休日を取得できない際の対応

代休・振替休日、長期休暇促進

◇キャリアパスおよび教育システム

キャリアパスあり
新入社員技術・安全衛生教育、CAD講習、資格取得促進

◇インターシップ制度の有無および時期

インターンシップは、毎年夏期に5日と1日で実施している

採用連絡先

西山電気株式会社
採用担当者 採用人事 井上敬文
TEL 03-3444-0181
<http://www.nishiyama-denki.co.jp>



採用担当者からの
メッセージ

社員一人ひとりを、とても大切にしている会社です！



代表取締役社長
小林永治

1948年に創業しました。以来、電気が産業の発展・活性化に不可欠と考え、私たちは大規模電力設備の建設、プラントや建築設備の電気・機械工事とそのメンテナンスに携わってきました。2007年新潟県中越沖地震、2011年東日本大震災でも、被災した電力設備や被災地域の復旧・復興にもいち早く対応し、現在も活動を続けています。

これまで経済や環境に大きな変化が起きても、常に現場の最前線に立ち、技術・技能と徹底した安全意識により、皆様に信頼される作業・製品を提供し続けてきました。そのために必要なのが、創業時より『心得』にある、『強い自立心』、『強い連帯感と団結力』です。これにより私たちは一人ひとりの高い責任感と強い絆の柔軟な組織力を育ててきました。

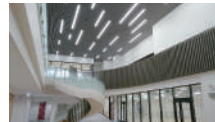
電気エネルギーの未来を見据え、再生可能エネルギー発電事業も運営しました。今後は、創るから使うところまで、現場の最前線で働く者（フロントライナー）として、安全・環境への配慮を高め、よりよい社会の発展に貢献していきます。そして、社員の皆さんが3Y（やりがい、夢、喜び）を持てる企業を目指していきます。

会社概要

| | |
|--------|---|
| 商号 | 恒栄電設株式会社 |
| 創業・設立 | 1948年2月・1955年3月 |
| 資本金 | 5,280万円 |
| 社員数 | 280人 |
| 所在地 | 東京都北区岸町1-8-17 |
| 売上高 | 62億6400万円（2021年12月期） |
| 事業内容 | 発電所・変電所の新設、リニューアル、メンテナンス、屋内配線設備工事、金属加工業 |
| 主な工事施設 | 発電所・変電所、公共施設（学校、病院、体育館）、マンション等、自然エネルギー（太陽光、風力、バイオ）発電所 |
| 得意先 | 関電工、東京都、東京都北区、奥村組、積水ハウス、メーカー・ゼネコン各社 |



スゴ腕技術者のスゴ技！



先端施設手掛けてます



技術と信頼が築き上げた本社オフィス



和気あいあいとした楽しい会社ですよ～

募集要項

| | |
|-------|---|
| 募集人数 | 20名（技術職、事務職、営業職） |
| 提出書類 | 履歴書、成績証明書、卒業見込証明書、健康診断書 |
| 採用方法 | 筆記試験、面接 |
| 勤務地 | 東京都、埼玉県、茨城県、新潟県、福島県、青森県、福井県 |
| 勤務時間 | 平日8時30分～17時30分（休憩1時間） |
| 初任給 | 大卒213,000円、短大・専門卒183,000円 高卒178,000円 |
| 休日・休暇 | 週休完全2日制（土、日）・祝日および夏期連続休暇、年末年始休暇、年次有給休暇、特別休暇、年間休日126日（2022年） |
| 福利厚生 | 慶弔見舞金制度、資格取得祝金、資格取得費用負担、財産形成貯蓄、退職金制度、独身寮・家族寮、食堂、福利厚生会による慰安旅行、クラブ活動、新卒者入社時一律20万円支給 |
| 保険 | 健康保険、厚生年金、雇用保険、労災保険、団体保険 |

◇年齢構成別社員数

20歳以下45名、30歳代39名、40歳代92名、50歳代79名、60歳以上37名

◇過去3年間の採用者数

新卒者17名、中途採用者1名

◇休日を取得できない際の対応

休日出勤手当支給、振替休日・代休の取得推奨

◇キャリアパスおよび教育システム

特別教育を含む社内研修、節目ごとの研修（勤続年須、昇進）、各種OJT、ヒューマン研修

採用連絡先

恒栄電設株式会社
採用担当者 山西 博
TEL 03-5993-3111
<http://www.koei-densetsu.co.jp/>



採用担当者からの
メッセージ

会社見学随時募集中です。
工事現場や寮を見学できます。



代表取締役
田中常人

弊社は、1951年の創業以来、電気工事の設計施工を通じて社会の発展に貢献してまいりました。

光と電気のテクノロジーは日々進化を続け、私どもは常に最先端のその先を見据えながら事業を展開しております。

日本の高度成長とともに歩んできた弊社の歴史・実績をベースに、若い皆さんの感性を融合

させ、100年企業をめざし、ともに成長してまいります。



マンションからイベントまで幅広い実績があります



約70社の協力会社と安全大会やBBQ大会等で親睦を深めます



新人・中堅・ベテラン・大ベテランが力を合わせ頑張るのが当社の社風です！

募集要項

募集人数 技術者志望5名

提出書類 履歴書、成績証明書、卒業見込証明書、健康診断書

採用方法 書類選考、面接

勤務地 本社勤務

勤務時間 8時30分～17時30分(休憩 昼1時間、午前・午後各10分)

初任給 専門卒 200,000円 大学卒 240,000円

休日・休暇 日祝、第2・第4土曜、夏期休暇、年末年始休暇、有給休暇、特別休暇

福利厚生 健康保険、厚生年金、雇用保険、労災保険、資格取得支援(報奨金制度有)、慶弔見舞金制度、親睦ボーリング大会、バーベキュー大会(協力会協賛)

保険 社会保険、傷害保険

会社概要

商号 田中電設株式会社

創業・設立 1951年・1957年12月

資本金 4,500万円

社員数 38名

所在地 東京都北区滝野川5-5-2

売上高 13億2800万円(2021年11月期)

事業内容 新築、リニューアル、メンテナンス、展示場附帯設備

主な工事施設 官公庁の大型施設、学校、病院、銀行店舗、商業ビル、マンション、展示場

得意先 大手ゼネコン、官庁、中央工学校、銀行

◇年齢構成別社員数

21歳～30歳 8名 31歳～40歳 4名 41歳～50歳 6名
51歳以上 20名 (平均年齢43歳)

◇年齢別平均年収

能力査定

◇過去3年間の採用者数

新卒者4名、中途採用者4名

◇休日を取得できない際の対応

振替休日

◇キャリアパスおよび教育システム

キャリアパスなし、OJT教育

◇インターシップ制度の有無および時期

無

採用連絡先

田中電設株式会社
採用担当者 総務部 折原栄一
TEL 03-3916-1123
<http://www.tanakad.co.jp/>



採用担当者からの
メッセージ

『明るく元気な会社』で
一緒に働いてみませんか！



代表取締役
本間正明

弊社は、創業以来「電気工事業で全ての支えになる」という精神で電気のインフラ事業に注力し30年以上の黒字経営を行っております。

これは弊社の社員が能力を十分に発揮出来るように会社が手厚い資格取得支援制度、竣工報奨金、独自の新入社員研修など積極的な取り組みを実践してきた成果であると考えております。

その取り組みの一部として、弊社ではご入社して頂く方に3つのことをお約束しています。

～資格取得支援制度～

必要な資格勉強の時間を十分に確保し、時間的、金銭的な負担を掛けずスムーズにステップアップ出来るための取り組み

～建設業では稀なライフワークバランスの実現～

働き方改革に取り組んでおり、勤怠管理システム、チャットツールやビデオ会議システムを導入。その他、公共工事の受注に注力することで残業時間を月平均20時間まで低減。繁忙期でなければ、定時帰宅も可能です。

～キャリアビジョン転換への対応～

技術職と管理職間の転換、それに伴う資格取得、独立を志す方へのサポートを実施。自社にて施工管理職・職人の両方を雇用しており、どちらも志望いただけます。

会社概要

商号 日東電工株式会社
 創業・設立 1946年9月・1976年7月
 資本金 2,000万円
 社員数 23名（関連会社9名）
 所在地 東京都新宿区百人町2丁目24番10号
 売上高 9億5300万円（2021年6月期）
 事業内容 新築、改築、改修
 主な工事施設 ビル、学校、病院、体育館、倉庫、高速道路
 得意先 東京都、国土交通省、新宿区、東京都住宅供給公社、警察署、消防署、東京地方裁判所、大林組、新潮社、成城学園、他多数あり



都立博物館の電気工事



若手技術者も活躍中



優良工事業者取得の現場写真

募集要項

募集人数 技術者志望2名、技能者志望2名

提出書類 応募時：履歴書、職務経歴書（社会人経験の方のみ）
 入社時：卒業見込証明書（大卒者のみ）、健康診断書、第二種電気工事士の免状

採用方法 書類選考・人事面接・役員面接（最短で応募から内定まで2週間程度）

勤務地 本社、現場（東京都内のみ、主に23区内）

勤務時間 平日 9時00分～17時00分（休憩1時間）
 第一・第三土曜日 10時00分～16時00分（休憩1時間）

初任給 大学院卒 260,000円、大卒 240,000円
 専門卒 220,000円、職業訓練校卒 220,000円

休日・休暇 第2・4・5土曜日、日曜日、祝日及び年末年始休暇

福利厚生 制服貸与、腰道具一式支給、資格取得支援制度、保養所、退職金制度、財形貯蓄制度、資格取得報奨金制度、新宿区福利厚生サービス「ばる新宿」、社員旅行（希望者のみ任意参加）、慶弔見舞金制度

保険 健康保険、厚生年金保険、雇用保険、労災保険、厚生年金基金、雇用保険

◇年齢別平均年収

20代 430万円 30代 500万円 40代 700万円 50代 770万円
 60代 550万円 70代 450万円

◇過去3年間の採用者数

採用者6名

◇休日を取得できない際の対応

振替休日、担当案件終了後の長期休暇の促進（数週間～1カ月程度）

◇キャリアパスおよび教育システム

キャリアパス有、OJT制度

◇インターシップ制度の有無および時期

インターンシップ制度は面接後採用された方のみ開催（随時開催）

採用連絡先

日東電工株式会社
 採用担当者 総務部
 TEL 03-3362-1151
<http://www.210denko.co.jp>



採用担当者からの メッセージ

随時、選考ではない会社説明会・会社見学や人事面談を受け付けています。会社選びで失敗したくない方、是非一度ご連絡ください。



代表取締役社長
野中邦雄

企業 30 年説と言われる中、当社は今年、創立 75 年を迎えます。ここに至るまでには幾度となく社会環境の激変を迎えましたが、そのつど社員一丸となって乗り越えて参りました。

当社の特徴としましては、非同族の利点を活かし、意欲のある社員が自分の意見、思いを発言しやすい環境にあり、全員が経営参加のチャンスを持っています。

従って過去にとらわれず、その時代に即した対応をとることができました。また、一過性ではない継続的な顧客基盤を持っている強みを生かし、今後も、過去より取引いただいている数多くの顧客基盤をより強固なものとする

ことにより、企業として盤石なものになると思っています。取引先のみならずにご満足頂くことはもちろん、人々の生活や生産に密接に関係する施設を整備するという大きな社会的使命感を担い着実に経験と実績を重ね成長を続けています。

当社が社会に提供する信頼と快適は揺るぎのないものであり、誇りを持って取り組むことのできる仕事です。

皆さんの若い力で北工電気 100 年に向け一緒に成長していきましょう。

会社概要

商 号 北工電気株式会社
 創業・設立 1946年7月・1954年4月
 資本金 8,000万円
 社員数 48名
 所在地 東京都板橋区常盤台2-18-7
 売上高 15億円(2021年9月期)
 事業内容 新築、リニューアル、改修、メンテナンス
 主な工事施設 工場、学校、ビル、マンション
 得意先 国土交通省、東京都、板橋区、その他諸官庁、雪印メグミルク、ダノンジャパン、キッコーマンソイフーズ、マルハニチロ、清水建設、大林組、鴻池組、西武建設

本社板橋にある本社ビル前 社内研修



沖縄旅行にて



社内の様子

募集要項

募集人数 技術者志望3名

提出書類 履歴書、成績証明書、卒業見込証明書、健康診断書

採用方法 書類選考、面接

勤務地 本社

勤務時間 9時00分～17時30分(休憩1時間)

初任給 大卒 210,350円、専門卒 192,400円、職訓校卒 184,700円

休日・休暇 土曜、日曜、祝日、年末年始、創立記念日(7/12)、年次有給休暇、特別休暇、夏季長期休暇取得推進など

福利厚生 慶弔見舞金制度、親交会、東京ドームシーズンシート、健康保険組合保養所

保 険 健康保険、厚生年金、厚生年金基金、雇用保険、失業保険、労災保険

◇年齢構成別社員数

20歳以下2名 21歳～30歳9名 31歳～40歳4名
 41歳～50歳17名 51歳以上15名 (平均年齢42歳)

◇過去3年間の採用者数

新卒者2名、中途採用者6名

◇休日を取得できない際の対応

振替休日、長期休暇の推進

◇キャリアパスおよび教育システム

入社後6ヶ月間の研修、各種資格取得研修

◇インターシップ制度の有無および時期

無

採用連絡先

北工電気株式会社
 採用担当者 総務部 大久保律子
 TEL 03-3960-8101
<http://www.hokko-denki.co.jp>



採用担当者からの
メツセージ

当社と一緒に盛り上げてくれる方、お待ちしております。



代表取締役
渡部 仁一

弊社は 60 年以上の社歴を有し、創業以来、電気設備工事を展開しお客様と共に成長してまいりました。

平成 20 年度以降は官公庁工事を中心に受注を広げ、高い品質と信頼される工事を目指して成長と発展を遂げてまいりました。

社員層も若く元気あふれる会社であり、今後さらなる躍進を

目指し、若い社員を迎えたいと考えております。

熱意と向上心にあふれる方をお迎えしたいと考えております。宜しくお願い致します。



打合せは入念に！皆で現場を動かしていきます



自分が手がけた建物が完成すると感動します



より良い仕事をするためには社員交流も大切

募集要項

募集人数 技術者志望 3 名

提出書類 履歴書、成績証明書、卒業見込証明書、健康診断書

採用方法 面接

勤務地 本社（板橋区）、工事本部（豊島区）、他関東一円

勤務時間 平日 8 時 30 分～17 時 30 分（休憩 1 時間）

初任給 大卒 250,000 円、専門卒 250,000 円、高卒 220,000 円

休日・休暇 土曜日隔週・日曜日・祝日および夏期連続休暇、年末年始休暇、年次有給休暇

福利厚生 健康保険、厚生年金、雇用保険、労災保険、財形預金、資格取得支援

保 険 社会保険、厚生年金、雇用保険

会社概要

商 号 渡部電設株式会社

創業・設立 1948 年 5 月・1960 年 5 月

資本金 5,000 万円

社員数 20 名

所在地 東京都板橋区南常盤台 1-37-2

売上高 12 億円（2021 年 3 月期）

事業内容 新築設備工事、改修設備工事

主な工事施設 官公庁庁舎施設、国公立教育施設、公共住宅、等

得意先 東京都、板橋区、都市再生機構、国土交通省、厚生労働省、他

◇年齢構成別社員数

21 歳～30 歳以下 4 名 31 歳～40 歳以下 3 名
41 歳～50 歳以下 4 名 51 歳以上 9 名（平均年齢 46 歳）

◇過去 3 年間の採用者数

採用者 6 名

◇休日を取得できない際の対応

代休、振替休日

◇キャリアパスおよび教育システム

資格取得支援有り

◇インターシップ制度の有無および時期

有（随時）

採用連絡先

渡部電設株式会社
採用担当者 松本修一
TEL 03-3956-1959
<http://www.watabe-den.co.jp>



採用担当者からの
メッセージ

元気で熱意と向上心にあふれる
貴方を、待っています!!



代表取締役社長
泉 宣孝

当社は主に鉄鋼ユーザー設備、プラント設備に高い実績を持っています。

電気工事士免許、施工管理士免許お持ちの方、また未経験の方も気軽にご応募下さい。

若いスタッフで資格取得から現場管理監督まで応援サポートします。

一流の技術者を育てたい！
オールマイティな電気スキルを

身につかせたい！ヤル気ある方、技術力を磨きたい、勉強したい、向上したい方、時間と労力を惜しまず人材を育成します。当社で一生もののスキルを身につけてください。人を大切に、チームワークを大切にする会社です。



現場作業と内勤作業の連携もバッチリ！



技術スキルの高い先輩たちが新人をフォローします！



新入社員も頑張っています！



本社社屋



名古屋社屋

募集要項

募集人数 技術者志望5名

提出書類 履歴書、成績証明書、卒業見込証明書、健康診断書

採用方法 書類選考、面接

勤務地 東京及び各営業所（名古屋、兵庫、群馬）

勤務時間 8時30分～17時25分（休憩1時間）

初任給 大卒220,000円、専門卒210,000円、職訓卒200,000円

休日・休暇 第1・2・3土曜、日曜、祝日、創立記念日、夏季休暇、年末年始休暇、年次有給休暇、特別休暇

福利厚生 社保完備、退職金制度（勤続10年以上）、社員寮（単身用）

保険 雇用保険、労災保険、厚生年金、健康保険

会社概要

商号 泉電気工業株式会社

創業・設立 1947年2月・1948年5月

資本金 7,000万円

社員数 52名

所在地 東京都墨田区業平4-8-1

売上高 13億9000万円（2021年12月期）

事業内容 電気設備工事

主な工事施設 一般電気工事、プラント工事等

得意先 大同特殊鋼、安川電機、千代田鋼鉄工業、王子製鉄、東芝プラントシステム、栗田工業

◇年齢構成別社員数

～30歳13名、31歳～40歳9名、41歳～50歳9名、51歳～60歳10名、61歳～16名

◇過去3年間の採用者数

新卒者6名、中途採用者5名

◇休日を取得できない際の対応

代休

採用連絡先

泉電気工業株式会社

採用担当者 総務部

TEL 03-3624-8331

<http://www.izumidenki.com>



採用担当者からの
メッセージ

何事も前向きにチャレンジ溢れる方、さらに高い技術力を目指す志のある方を応援します



代表取締役社長
高杉好一

私たちが目指しているのは「幸福度 No.1 企業」として発展していくことです。

オンリーワンや No.2 ではなく高い志を持って“No.1”にこだわり、やるからには頂点を目指して全社員一丸となって取り組んでいます。

当社の社員に支給しているポロシャツの背中には“our dreams will come true”と書か

れています。これはみんなで力を合わせて、理想の会社を創っていこうという意思表示です。社員にとって「幸福度 No.1 企業」であることは勿論、取引先からも「大坪電気に頼んで良かった」、協力会社の方々からも「大坪電気と仕事をして良かった」と言ってもらえることになること。全てにおいて“No.1”となるため共に力を合わせて歩んでいきましょう。



両国らしく土俵が描かれた明るくモダンな本社オフィス

会社概要

- 商号 大坪電気株式会社
 創業・設立 1925年6月・1943年6月
 資本金 1億円
 社員数 170名
 所在地 東京都墨田区亀沢 1-14-5
 売上高 70億円（2021年6月期）
 事業内容 電気設備工事
 主な工事施設 事務所ビル、ホテル、デパート、大工場、倉庫、学校、病院、マンション、劇場、公共施設、太陽光発電設備（メガソーラー）、他多数
 得意先 清水建設、奥村組、大成建設、鹿島建設、大林組、竹中工務店、三井住友建設、東急建設、熊谷組、吉野工業所、第一三共、吉野石膏、クボタ、ニチバン、東京都、墨田区など

スキルをじっくり磨ける技術勉強会



綿密な打ち合わせは仕事の基本



先輩たちと童心に帰る社員旅行(タイ)

募集要項

- 募集人数 技術者志望約 15 名
 提出書類 履歴書、成績証明書、卒業見込証明書、健康診断書
 採用方法 適性検査、面接
 勤務地 本社（東京都墨田区）
 勤務時間 8時30分～17時30分（休憩 11：50～12：50）
 初任給 2021年実績 大卒 224,600円、専門卒 203,300円
 休日・休暇 完全週休 2 日制（土・日）、祝日、夏季、年末年始、GW、有給、特別、慶弔、他
 福利厚生 健康保険、厚生年金保険、厚生年金基金、雇用保険、労災保険、退職金制度完備、持株会、社宅、独身寮、保養所、会員制スポーツクラブ、社内イベント（スポーツ大会、社員旅行）、社内表彰制度
 保 險 生命保険、損害保険 各種保険団体取扱

◇年齢構成別社員数

20歳代 43名 30歳代 41名 40歳代 41名 50歳代 24名
60歳代 17名 70歳代 4名

◇過去3年間の採用者数

17名

◇休日を取得できない際の対応

振替休日または代休の取得

◇キャリアパスおよび教育システム

<キャリアパス>

職能資格制度による資格等級毎のキャリアパスを設定

<教育制度>

新入社員導入研修、OJTトレーナー制度、初級～上級技術勉強会、社内通信教育 OCAN、各種資格取得支援制度

◇インターシップ制度の有無および時期

随時ご案内します

採用連絡先

大坪電気株式会社
 採用担当者 総務人事課 鯨目
 TEL 03-3625-7111
<http://www.ohtsubo-e.com>



採用担当者からの
メッセージ

随時説明会を行っています。
ご連絡をお待ちしています。



代表取締役社長
西村 聡

就活の皆様へ

当社は、企業ステートメントに「大夢・創造・実現」と言う文字を掲げています。

これは会社の夢と社員一人一人の夢を創造実現して行きながら、お互いに成長し続ける関係でありたいと言う意味を込めております。人がいて、会社があり、そして社会がある。

どの様に技術が高度に成長を遂げて行ったとしても、それを創造し支えるのは人です。人を大切にして、5年後、10年後を見据えて人財を育成する事。

それが創業以来、一貫した当社の企業理念であり、これから先も、全社員が情熱を持ち続ける企業でありたい。

そして、当社は独立系電気工事会社です。

特高変から弱電まで、全方位のフィールドが私たちの舞台です。

電気を学んで来た皆さんだからこそ、やりがいを見つけられると考えています。

是非一度、お会いして皆さんが描く将来の話をしてみませんか。

会社概要

| | |
|--------|--|
| 商号 | 勝田電設工業株式会社 |
| 創業・設立 | 1949年7月・1956年7月 |
| 資本金 | 9,600万円 |
| 社員数 | 50名 |
| 所在地 | 東京都江戸川区春江町二丁目14番3号 |
| 売上高 | 28億2829万円(2021年6月期) |
| 事業内容 | 一般電気設備／特高・高圧受変電設備／再生可能エネルギー設備／各種プラント設備／計装設備／情報通信・LAN設備／消防設備 |
| 主な工事施設 | 公共施設(学校・病院・研究施設など)、工場・プラント施設、ビル(オフィス・店舗)、新エネルギー関連施設の施工管理業務 |
| 得意先 | 国土交通省／東京都及び江戸川区／都市再生機構／国立研究開発法人／明治大学／クボタ／東芝インフラシステムズ／日新電機／関電工／住友電設／日本電設工業／東光電気工事 |

資格取得には会社を挙げて支援



研修旅行は見聞を広げるチャンス



仕事が充実してるからレクもめっちゃ楽しい!



募集要項

| | |
|-------|--|
| 募集人数 | 技術者志望2名 |
| 提出書類 | 履歴書、成績証明書、卒業見込証明書 |
| 採用方法 | 面接、筆記試験 |
| 勤務地 | 東京、千葉、茨城内他関東地方 |
| 勤務時間 | 平日8時30分～17時30分(休憩1時間) |
| 初任給 | 大卒214,000円～、短大・専門卒200,000円～ |
| 休日・休暇 | 週休2日制(土・日)、祝日、年末年始休暇、有給休暇等 |
| 福利厚生 | 各種社会保険完備、財形貯蓄制度、海外研修旅行、国内研修旅行、屋外研修旅行、他 |
| 保険 | 厚生年金、健康保険、雇用保険、労災保険、労災上乗せ保険 |

◇年齢構成別社員数

29歳以下21名 30歳～39歳8名 40歳～49歳13名
50歳以上8名(平均年齢37歳)

◇過去3年間の採用者数

新卒者4名、中途採用者0名

◇休日を取得できない際の対応

振替休日、有休取得奨励期間による休暇取得の促進

◇キャリアパスおよび教育システム

キャリアパスなし

社内にて毎年4月にテーマを決めて講習会・国家資格取得講習会等の実施

◇インターシップ制度の有無および時期

随時受入可能

採用連絡先

勝田電設工業株式会社
採用担当者 経営管理本部 打越進剛
TEL 03-3676-8676
<https://www.katsuta-g.com/recruit>



採用担当者からの
メッセージ

当社は平均年齢が37歳と比較的若い会社ですので、是非応募お待ちしております



代表取締役社長
小島寿之

当社は創業 93 周年を迎え、今や営業所数も 50 を数えるまでに成長し、電設資材総合商社として電線 1 本から大規模空調システムにいたるまでの多品種にわたる商品を提供してきました。

近年では、これまでの経験とノウハウを活かしつつも、電設資材卸の枠にとらわれることなく、「快適空間創造企業として『住まいの総合資材商社』を目指す」という理念のもとビジネスフィールドの拡大を推し進めています。

小島電機工業がさらに成長を遂げる為には、より総合的な力が必要になると感じています。若い皆さんにも存分に力を発揮していただけるのではないかと考えています。

元気さを持って、明るく人と接することができ、自分を成長させようとする向上心にあふれる方をお迎えしたいと考えています。お待ちしております。



若い仲間が活躍してます！

会社概要

商号 小島電機工業株式会社
創業・設立 1929年・1953年10月28日
資本金 9,500万円
社員数 424名
所在地 東京都北区田端新町2-8-11
売上高 305億円(2021年3月期)
事業内容 電設資材卸業
得意先 電気工事店等約10,000社

採用連絡先

小島電機工業株式会社
採用担当者 山下・大町
TEL 03-3894-1901
<http://www.kojima-denki.co.jp/>



研修制度充実しています。電気のことが分からなくても大丈夫！



アットホームな会社ですよ～(社員旅行 沖縄)

募集要項

- 募集人数** 18名(総合職15名・一般職3名)
- 提出書類** 履歴書、成績証明書、卒業見込証明書、健康診断書
- 採用方法** 筆記試験(一般常識)、適性検査、面接
- 勤務地** 本社及び東京・埼玉・千葉・神奈川の50営業所
- 勤務時間** 8時30分～17時30分(休憩12時～13時)
- 初任給** 総合職 大学/大学院卒 205,650円(残業代別途支給)
短大/専門/高専卒 185,650円(残業代別途支給)
*大学/大学院卒 月30時間の場合45,900円
*短大/専門/高専卒 月30時間の場合41,430円
一般職 大学/大学院卒 188,650円(残業代別途支給)
短大/専門/高専卒 169,050円(残業代別途支給)
- 休日・休暇** 完全週休二日制(土・日)、祝祭日、年末年始5日、夏季2日(年間127日)、有給休暇(入社2ヶ月後に10日間付与)、慶弔休暇、特別休暇
- 福利厚生** 財形貯蓄制度・社員持株会制度、他
- 保険** 健康保険、厚生年金、厚生年金基金、雇用保険、労災保険

◇過去3年間の採用者数

新卒者43名

◇キャリアパスおよび教育システム

自己啓発助成教育(資格取得の奨励/通信教育)、職場内OJT(部門別業務研修・職場指導・異動)、集合教育

【階層別教育制度】内定者教育、新入社員研修、フォローアップ研修/資格別研修

【職能別教育研修】営業研修、商品知識研修、安全運転教育

◇インターシップ制度の有無および時期

夏季・冬季に開催

採用担当者からの
メッセージ

まずはお気軽にWeb会社説明会にご参加下さい！



代表取締役社長
長島義博

～私たち新和電工は、仕事を
通じ個人の創意と努力で自己を
高め、その中から優しさや勇気
といった人間としての本当の価
値観を確立していく、そんな「人
財」を育て、社会に貢献してい
きます～。これは役員全員で確
認した言葉です。

私たちの会社は、人がすべて
を行う会社です。社員一人ひと
りの成長が会社の発展となり、

お客さまや社会のためになる、創業からのそんな思いが込められています。

当社は創業 60 周年を迎えましたが、常に新しいことに挑戦しています。この業界では太陽光発電などの発電方法の変化、LED照明などの利用方法の変化、制御方法なども日々技術革新が行われているからです。それらを結びつけるものはすべて「電気」、エネルギーの利用はこれからも電気で行われ、電気を生み出してから使用者に届けるまでの電気工事はなくなりません。そしてそのための技術は一品一様、人が行わなければなりません。

そして当社には、我々を必要としてくれる誇るべきお客さまが多数いらっしゃいます。お客様と直接対話して設備を創り、感謝されたとき、それが我々の喜びとなります。

精神的にも経済的にも充実できる「豊かな生活」を目指して、一緒に生きていきましょう。

会社概要

| | |
|--------|--|
| 商号 | 株式会社新和電工 |
| 創業・設立 | 1962年10月1日 |
| 資本金 | 4,200万円 |
| 社員数 | 92名 |
| 所在地 | 東京都江東区大島1-9-8 |
| 売上高 | 31億1921万円(2021年6月期) |
| 事業内容 | 新築、リニューアル、リフォーム、改修、メンテナンス |
| 主な工事施設 | 学校・公会堂・都営住宅等の公共施設、工場、オフィスビル、マンション、店舗、レジヤ施設等 |
| 得意先 | 官公庁、ロッテ、横浜ゴム、高砂熱学工業、郡リース、前田建設工業、東急コミュニティー、関東電気保安協会、東京応化工業、東宝 Gr、前川製作所、アトムクス、日本製紙、小松製作所、シャトレーゼ等 |



綿密な計画が良い仕事の源泉



チームワークの良さが自慢です！



4社合同による新入社員研修



太陽光発電設備

募集要項

募集人数 技術者志望5名

提出書類 履歴書、成績証明書、卒業見込証明書、健康診断書

採用方法 面接

勤務地 本社、埼玉営業所(さいたま市見沼区丸ヶ崎町25-7)

勤務時間 8時45分～17時45分(休憩1時間)※現場作業により時間の変更あり

初任給 大卒(技術職)223,000円、専門卒(技術職)198,000円

休日・休暇 土曜、日曜、祝祭日、年末年始、特別休暇、有給休暇

福利厚生 社会保険完備、独自寮完備、保養施設(軽井沢他)
クラブ活動(フットサル部、ゴルフ部他)、人間ドック

保険 各種保険に加入

◇年齢構成別社員数

10～20歳代29名 30歳代15名 40歳代19名 50歳代19名

◇過去3年間の採用者数

新卒者18名、中途採用者10名

◇休日を取得できない際の対応

代休、長期休暇取得の促進

◇キャリアパスおよび教育システム

入社後約2ヶ月間の新入社員研修、現場配属後のフォローアップ研修、各種資格取得研修、社内外研修(技術力・人間力アップのため)、各種勉強会

◇インターシップ制度の有無および時期

随時見学可能

採用連絡先

株式会社新和電工
採用担当者 総務部 後藤圭一
TEL 03-5628-2111
<http://www.shinwa-dk.co.jp>



採用担当者からの
メッセージ

物づくりや資格取得に興味がある方、大歓迎です。



代表取締役社長
滝澤健雄

当社は創業 112 年の歴史を誇る電設資材・住宅設備機器の総合商社で、現在この業界では東日本 NO.1 のシェアを誇ります。今後も次の 100 年へ更なる成長を目指し、より強い会社を創っていきたいと考えています。総合商社である当社の強みは、やはり『人』です。社員一人ひとりが『強い会社とは何か?』常に問い続け、向上心を持って取

り組んでいくことで、専門的な知識とスキルを身に付け、時代の変化に柔軟に対応する『人』へと成長する環境づくりにより大きな力を注いでいます。

そんな当社の一番の魅力は、チャレンジできる環境や人と人との『縁』を大切にする社風です。数ある会社の中でミツワ電機と出会う。それは、皆さんにとっても、そして私たちにとっても『縁』です。私たちはその『縁』を大切にしていきたいと考えています。私たちと一緒に古き良きミツワ電機の伝統を受け継ぎながら、新しいことにチャレンジしていく。そして、ともに強い会社を創っていく。そんな熱い想いと挑戦する心を持った方とお会いできることを楽しみにしています。



創業 1910 年。今年で 112 年目を迎えます

会社概要

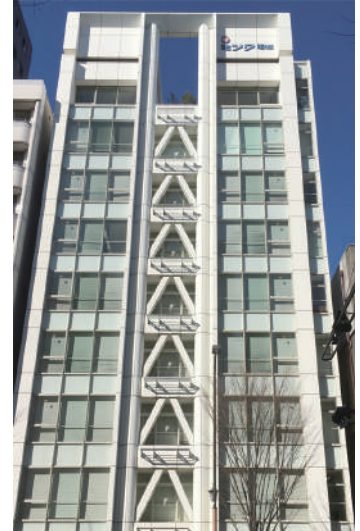
商号 ミツワ電機株式会社
 創業・設立 1910 年 3 月・1939 年 5 月
 資本金 3 億 3000 万円
 社員数 910 名 (2022 年 3 月 1 日付)
 所在地 東京都中央区東日本橋二丁目 26 番 3 号
 売上高 995 億円 (2021 年 3 月期)
 事業内容 電設資材卸売業
 得意先 電材卸店、大手電気工事会社、電気工事店



入社後の新入社員研修



2 年・3 年目フォローアップ研修



歴史を物語る本社オフィス

募集要項

- 募集人数** 総合職・一般職 合計約 25 名
- 提出書類** 履歴書・自己紹介書、履修履歴
- 採用方法** 面接および適性検査
- 勤務地** 東京都、大阪府、愛知県、静岡県、栃木県、福島県、新潟県、福岡県
- 勤務時間** 平日 8 時 30 分～17 時 (休憩 1 時間)
 ※勤務地域によってフレックスタイム制度あり
- 初任給** 総合職 大卒以上 200,000 円 (別途昼食手当 4,500 円支給)
 専門卒以上 189,000 円 (別途昼食手当 4,500 円支給)
 一般職 大卒以上 170,000 円 (別途昼食手当 4,500 円支給)
 専門・短大卒以上 164,000 円 (別途昼食手当 4,500 円支給)
- 休日・休暇** 土・日 (完全週休 2 日制)、祝日、年末年始、夏季休暇、年間休日 128 日 (有給・特別休暇を除く、2021 年度実績)
- 福利厚生** 施設: 独身者借上社宅制度、自社保養所 草津・湯沢・勝浦・宮城蔵王・桑名
 制度: 財形貯蓄制度、退職金制度、公的資格奨励金制度、誕生日祝金・休暇制度、永年勤続者表彰制度、育児支援制度など
- 保険** 健康保険、厚生年金保険、雇用保険、労災保険等

◇過去 3 年間の採用者数

2020 年 27 人、2021 年 22 人、2022 年 33 人 (予定)

◇休日を取得できない際の対応

振替休暇

◇キャリアパスおよび教育システム

入社後の新入社員研修をはじめ、部署配属後のアドバイザー制度あり。また 2 年目、3 年目研修制度あり

◇インターシップ制度の有無および時期

インターンシップ有 8 月頃～翌年 2 月まで

採用連絡先

ミツワ電機株式会社
 人事部 佐藤 (拓)・佐藤 (千)
 TEL 03-6693-0842
<https://www.mitsuwa-freshers.com>



採用担当者からの
メツセージ

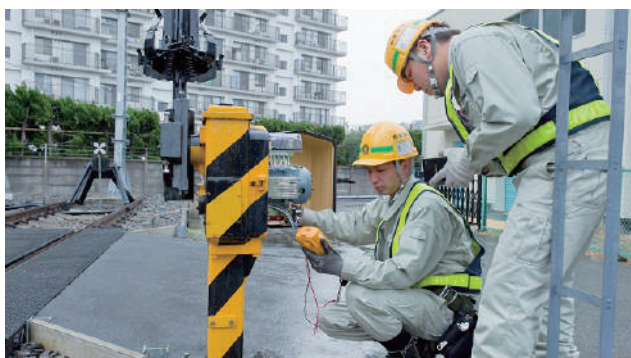
次の 100 年を共に歩みませんか?



代表取締役社長
仲里佳一

当社は、創業以来、鉄道信号、駅ホーム柵、一般電気設備の施工を通じて、社会や列車の安全・安定・快適に貢献してまいりました。私たちの事業は、公共性・社会性が高くインフラを縁の下から支える大事な存在であり、大きなやりがいがあります。一方、万が一のトラブルさえ許されず、責任感と緊張感を伴うのも事実です。

私たちは、取引先との信頼関係のもと、現状に甘んじることなく、常に技術やサービスの高度化に取り組み、社会や鉄道の安全性・快適性の向上に貢献し続けます。自身の存在感や成長を実感したり、多くの人との共感を通じて得られるやりがいは、当社ならではのものと自負しており、“自分で考え行動する個性豊かな人材”を歓迎します。就職活動を通じて、多くの学生の皆さんとお会いできることを楽しみにしています。



鉄道の安全運行を影から支える。それが私たちの仕事です！

会社概要

商号 株式会社鉄信
 創業・設立 1944年5月
 資本金 4,500万円
 社員数 172名
 所在地 東京都目黒区青葉台 3-17-13
 売上高 44億5000万円（2022年1月期）
 事業内容 新築、新設、更新、改修
 主な工事施設 ビル、鉄道信号保安設備、駅ホーム柵
 得意先 東急技術センター、西武鉄道、東京急行鉄道など首都圏の鉄道各社、信号機器メーカー各社



世界に誇れる鉄道工事技術を学べますよ



福利厚生も充実しています

募集要項

募集人数 技術者志望5名
 提出書類 履歴書、成績証明書、卒業見込証明書
 採用方法 適性検査、面接
 勤務地 首都圏
 勤務時間 8時30分～17時、23時～6時
 初任給 大卒 206,600円、専門卒 181,300円（住宅手当・皆勤手当込）
 休日・休暇 土日祝日、夏期、年末年始（年間休日124日）
 福利厚生 表彰制度、独身寮、社宅、社内レクリエーション、従業員親睦会、従業員持株会、健保提携保養所、奨学金返済支援制度
 保険 雇用保険、労災保険、厚生年金保険、健康保険

◇年齢構成別社員数

29歳以下30名、30歳代59名、40歳代50名、50歳代23名、60歳代10名

◇休日を取得できない際の対応

振替休日

◇キャリアパスおよび教育システム

階層別教育、資格取得支援など

◇インターシップ制度の有無および時期

夏と秋に実施しています！

採用連絡先

株式会社鉄信
 採用担当者 総務部 小宮・黒川
 TEL 03-5489-4611
<http://www.tessin.jp>



採用担当者からの
メツセージ

施工技術がウリの当社で
技術者として活躍しませんか？



代表取締役社長
鯉淵健太郎

○建物のライフサイクルを総合的にマネジメントする会社です

私たちアキテムは、昭和 27 年に渋谷区恵比寿で電気施工管理会社として創業しました。新築工事から総合ビルメンテナンス、そしてリニューアル工事と、我が国の都市インフラの発展に沿う形で事業を拡大しながら今に至りますが、一貫して「技術」そして「人」をベースとした価値観を大切にしています。電気設備工事、総合ビル管理、リニューアル工事、

プロパティマネジメント。4つの事業を柱とし、建物のライフサイクル全体を常に考えながら、建物のあらゆるフェーズに対応いたします。

○当社の強み

新築のビルを創る技術、これは高度な技術力とノウハウを有してできる業です。私たちも電気工事の分野で長期にわたりその実績を有しています。しかしながら、本来、建物は「建てる」ことが最終目的ではありません。完成された建物を有効に活かし、満足できる経済活動を営むことが目的です。そのためには生き物と同様、常に手をかけ、建物をメンテナンスし続けることが大切です。新築の技術のみならず、ビルオーナー様の意向を理解し、寄り添い、資産価値が損なわれないようメンテナンスと適切な改修の提案・実行ができること。これが私たちアキテムの最大の強みです。



会社概要

| | |
|--------|---|
| 商号 | 株式会社アキテム |
| 創業・設立 | 1952年11月・1957年1月 |
| 資本金 | 8,100万円 |
| 社員数 | 正社員 88名 契約社員 135名 |
| 所在地 | 東京都目黒区東山 1-1-2 東山ビル 9F |
| 売上高 | 27億 9492万円 (2021年6月期) |
| 事業内容 | 電気設備工事・リニューアル工事・ビル総合管理・プロパティマネジメント |
| 主な工事実績 | オフィスビル・商業ビル、ホテル・式場、工場・研究所、学校・公共施設、集合住宅、劇場・体育館、医療・老人介護施設、倉庫、寺社仏閣、他 |
| 得意先 | 東急建設、アウディジャパン、アルデプロ、北野建設、京王建設、サンケイビルマネジメント、竹中工務店、東急不動産、日本ヒルティ、みずほ証券、三菱UFJ銀行、宮内庁、東京大学、都市再生機構、目黒区、他 |



募集要項

| | |
|-------|--|
| 募集人数 | 3名程度 |
| 提出書類 | 履歴書、成績証明書、健康診断書、卒業見込証明書 |
| 採用方法 | 面接、適性検査、作文 |
| 勤務地 | 本社（東京都目黒区） |
| 勤務時間 | 平日 8時30分～17時30分（休憩1時間） |
| 初任給 | 大卒 246,300円 大学院修了：264,200円 ※25時間/月の時間外労働に対する残業手当を含む、超過分は別途支給 |
| 昇給・賞与 | 昇給：年1回 賞与：年2回 |
| 休日・休暇 | 土、日、祝日、夏季・年末年始休暇、有給休暇、リフレッシュ休暇等 |
| 福利厚生 | 退職金制度、定期健康診断、マイカー借上制度、外部研修、資格取得奨励金、子育て支援金制度、残業手当等 *社員同好会：ゴルフ、テニス、釣り、フットサル、マラソン等 *社内イベント：旅行 懇親会など |
| 保険 | 社会保険完備 |

◇年齢構成別社員数

23～29歳 9名 30～39歳 15名 40～49歳 11名
50～59歳 10名（正社員：平均年齢 39.3歳）

◇過去3年間の採用者数

30名（新卒 8名 中途 22名）

◇キャリアパスおよび教育システム

入社後は職場ローテーション制度で主要部署を夫々体験し、事業や職種の早期理解を支援します。また資格取得支援制度や社内・社外研修を通じて中長期的キャリアパスをサポートします。

◇インターシップ制度の有無および時期

夏休みを中心に募集しています。

採用連絡先

株式会社アキテム
採用担当者 コーポレート部 池田・太田
TEL 03-3760-7701
<http://www.akitem.co.jp>



採用担当者からの
メッセージ

「建物を大切にする人」
お待ちしております！



代表取締役社長
加藤 彰章

社長の加藤でございます。
弊社は電気、空調、給排水衛生設備の総合設備工事会社として昭和44年に設立いたしました。
時代の大きな移り変わり、取り巻く環境の変化、そして常に発展を遂げる都市開発と環境。そうした中であって、電気、空調、給排水という設備工事は私たちの生活になくてはならない大切なライフラインです。

都市に街に、そして人々に密着し、安心安全な街づくりとすべての施設づくりの根幹に携わる総合設備工事は大変やりがいのある、そしておもしろく魅力的な仕事だと思っています。

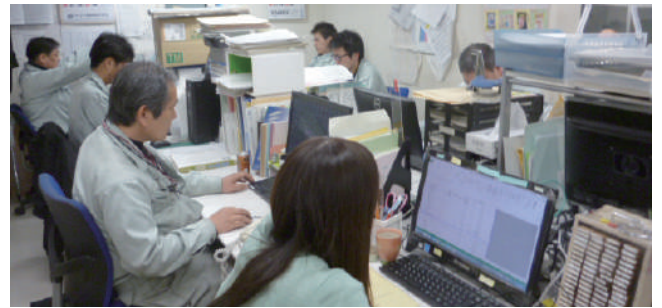
学生の皆さまは、これから社会に出るということと、一生の仕事を持つということに対して、大きな喜びと不安を抱いているのではないのでしょうか？でも大丈夫です。学生の皆さまには「希望」と「やる気」があるからです。

初めから何でもできる人などはいません。また、才能や素質も必要ないのです。ただ、希望とやる気を持って、一生懸命目標に向かって挑戦していただければいいのです。『目標に対してどこまで集中力を保ち、挑めるか』、それがとても大切なことなのです。

「情熱」と「行動」と「使命感」を社風として持つ加藤電気工事で、ぜひ一緒に楽しく、また時に激しく、働いてみませんか。お待ちしております。

会社概要

商号 加藤電気工事株式会社
創業・設立 1924年12月・1969年12月
資本金 2,000万円
社員数 14名
所在地 東京都目黒区東が丘1-1-3
売上高 6億5000万円（2021年2月期）
事業内容 新築電気設備工事、給排水衛生・空調換気設備工事、リニューアル工事、改修工事、受変電、空調設備等メンテナンス及び保守
主な工事施設 公共建物、ビル、店舗、学校、マンション
得意先 東京都、目黒区、三鷹市、その他諸官庁、大成建設、東急建設、共立建設、玉屋、学校法人明星学園、六興電気



とにかく家庭的な会社です



活気あふれる熱い社員たちがあなたの応募待っています！

募集要項

- 募集人数 技術者志望若干名
- 提出書類 履歴書、健康診断書、職務経歴書
- 採用方法 書類選考後、面接
- 勤務地 東京都目黒区東が丘1-1-3
- 勤務時間 8時30分～17時30分*現場により朝礼8時00分～（休憩1時間）
- 初任給 大卒 205,000円、専門卒 190,000円、職訓卒・高卒 180,000円（応相談！）
- 休日・休暇 日曜日・祝日および夏季休暇、年末年始休暇、土曜日年間休日数105日以上
- 福利厚生 健康保険、厚生年金、雇用保険、労災保険、中小企業退職金共済制度、野球、ゴルフ部同好会あり
- 保険 社会保険、厚生年金、失業保険

- ◇年齢別平均年収
能力・実績に基き査定します
- ◇過去3年間の採用者数
新卒者2人、中途採用者3名
- ◇休日を取得できない際の対応
振替休日
- ◇キャリアパスおよび教育システム
キャリアパスなし
- ◇インターシップ制度の有無および時期
無

採用連絡先

加藤電気工事株式会社
採用担当者 取締役 右見裕一
TEL 03-3410-0025
<http://www.kk-k.co.jp/>



採用担当者からの メッセージ

会社説明会、現場見学随時受け付けます。
風通しの良い会社です。ぜひお気軽にお電話ください。



代表取締役社長
神山欣也

「来たれ電気技術者～自家消費型太陽光発電所工事が得意」

地球温暖化を防ぐために再生エネルギーの活用が求められています。当社もSDG'sを目標にこれから主流となる自家消費型太陽光発電所工事に注力しています。当社の強みは①発電所全体のプロデュース力②パワーコントロールシステム（特許）に関する技術力③丁寧な仕

事振り等です。若い技術者の皆さんが学び、活躍する場が多いので、是非仲間に入ってください。

「長い業歴と安定性」

当社はJR恵比寿駅から徒歩5分の現在地に創業して70年余。多くの有力電気工事会社と取引がある電線・ケーブルを中心とした電設資材の専門商社として確固たる地位を築いていますが、最近では合弁で蓄電池にも注力しています。

「経営理念」

社長のモットーは「明るく、健康、和」です。毎年新卒社員を採用していますが、中途入社



社長と社員はとっても仲良し!アットホームな会社ですよ

社員共々それぞれの持ち場で活躍しています。男女も分け隔てなく伸び伸びと働ける職場です。

会社概要

| | |
|-------|--|
| 商号 | 海光電業株式会社 |
| 創業・設立 | 1949年3月・1967年4月 |
| 資本金 | 8,000万円 |
| 社員数 | 230名（パートを含む） |
| 所在地 | 東京都渋谷区恵比寿南1-11-15 |
| 売上高 | 354億円（2022年1月期） |
| 事業内容 | 電線・電設資材卸売業、電気・電気通信工事業 |
| 得意先 | きんでん、九電工、三栄電気工業、HEXEL WORKS、東光電気工事、VPP Japn、新生テクノス、雄電社、西部電気建設、大明通産 |

スマートグリッド Expo 2021

工場見学に興味津々（新入社員研修）



自家消費型太陽光発電所

募集要項

| | |
|-------|--|
| 募集人数 | 総合職・事務職合わせて10名程度 |
| 提出書類 | 履歴書、成績証明書、健康診断書 |
| 採用方法 | 説明会参加、面接、適性検査 |
| 勤務地 | 本社／渋谷区恵比寿南、川崎事業所／川崎市幸区 |
| 勤務時間 | 9:00～17:30（実働7時間30分） ※川崎事業所・大阪支店・岡山営業所 広島営業所のみ8:30～17:00（実働7時間30分） |
| 初任給 | 総合職 228,000円、事務職 208,000円（2023年実績） |
| 休日・休暇 | 完全週休2日制（土・日）祝日、年末年始6日・夏期休暇3日で年間122日以上、ほかに年次有給休暇、慶弔、特別休暇 |
| 福利厚生 | 退職金制度、社宅、独身寮、財形貯蓄制度、家賃補助制度、保養所（箱根・伊豆）、産前産後・育児休業、時短勤務制度 |
| 保険 | 社会保険完備（雇用・健康・労災・厚生年金） |

◇年齢構成別社員数

20歳代53名、30歳代65名、40歳代46名、50歳代41名、60歳代12名、70歳代5名

◇年齢別平均年収

能力・実力に基づき処遇します

◇過去3年間の採用者数

新卒（大学卒）23名、中途採用31名

◇休日を取得できない際の対応

振替休日、休日出勤手当支給

◇キャリアパスおよび教育システム

新入社員研修、営業力強化研修、管理職研修、マネージメント研修（各層向、自由受講制、随時）、メーカー工場見学、講座制研修制度等会社が認める資格取得に関する受講費・研修費支援及び資格取得後の特別手当支給制度

◇インターシップ制度の有無および時期

未定

採用連絡先

海光電業株式会社
採用担当者 管理部
TEL 03-3713-7166
<http://www.kaikou.co.jp/>



採用担当者からの
メッセージ

恵比寿駅から徒歩5分なので、会社説明会にお越し下さい。



代表取締役社長
坂西 章

皆さんはじめまして国光施設工業株式会社社長の坂西（四代目）49才です。

弊社は、1924年（大正13年）に電気工事の草分けとしてスタートし、その後、計装、通信及び空調工事・建築内装工事と事業領域を広げ、去年11月に創業97周年を向かえた電気設備から総合エンジニアリング会社を目指している会社です。羽田空港、成田国際空

港、関西国際空港等空港開港当初から、ターミナルビル・滑走路・整備場等関連設備、また、自動車・化学・食品・医薬品・バイオ・半導体関連のプラントや工場の施工実績が多数あり、新設はもとよりメンテナンス・改修工事に対応すべく建設を担当した社員を中心に万全なアフターフォロー体制を敷く40年以上毎期黒字の会社で安定しています。無借金です！

昨今の環境問題により、CO2を削減しなければなりません！そんな中、再生エネルギーへの脚光が高まっています。弊社は全国でメガクラス太陽光発電システムの施工実績が多数あり、お客様にとって最適なシステム構成のご提案から施工・メンテナンスまでトータルなサポートを行っています。また、カーポート型メガ太陽光発電所の施工実績では、日本でNO.1です。

このように、弊社は、若い社長のもと、お客様の施設（電気・計装・空調・通信）を計画段階から、建設、メンテナンス及び施設の取り壊しまで、ライフサイクル全体に渡ってお客様をサポートしております。是非一緒に頑張りましょう。

会社概要

商号 国光施設工業株式会社
 創業・設立 1924年
 資本金 8,532万円
 社員数 92名
 所在地 東京都大田区羽田空港1丁目7番1号空港施設第二総合ビル6F
 売上高 42億4千万円（2021年6月期）
 事業内容 電気、計装、空調、建設内装工事
 関連会社 国光エネジーサービス（太陽光発電事業（17MW）運営）
 主な工事施設 空港施設（ビル、滑走路等）、その他ビル施設、病院、太陽光発電設備、植物、工場、化学プラント、メーカー工場
 得意先 国交省、富士フィルム、日本航空、日本空港ビルディング、順天堂、東京ガス、味の素、日産自動車他



手がける仕事は地元羽田や、東京のインフラを支える重要案件ばかり！

募集要項

募集人数 技術者志望7名
提出書類 履歴書、成績証明書、卒業見込証明書、健康診断書
採用方法 筆記試験、面接
勤務地 東京、千葉、川崎、栃木、小田原、富士宮、吉田、関西、佐賀、福岡
勤務時間 平日8時30分～17時30分（休憩1時間）
初任給 大卒 237,000円、専門卒・高専・短大卒 221,000円、職訓卒（1年制）218,000円、高卒 215,000円
休日・休暇 土曜日・日曜日・祝日、夏期5日（7月～9月フレックス取得）、年末年始5日、年次有給休暇
福利厚生 ライフサポート倶楽部加入、慶弔見舞金制度、資格取得支援制度、子供手当、住宅手当、退職金制度及び401K、社内旅行、自社保養施設（湯沢）、リゾート会員（東急パケーションズ）、電設健保保養所（箱根房総他）、ゴルフコンペ、羽田寮（2021年5月完成）
保険 健康保険、厚生年金、雇用保険、労災保険

◇年齢構成別社員数

20歳1名、21歳～30歳14名 31歳～40歳17名 41歳～50歳22名 51～60歳16名、61歳～70歳7名、71歳～80歳15名

◇年齢別平均年収

能力・実績による査定

◇過去3年間の採用者数

新卒者7名、中途採用者15名

◇休日を取得できない際の対応

振替休日、長期休暇取得促進

◇キャリアパスおよび教育システム

キャリアパス、各種資格取得支援、CAD講習、新入社員導入教育、当社所有太陽光発電設備、大規模植物工場見学

◇インターシップ制度の有無および時期

無

採用連絡先

国光施設工業株式会社
 採用担当者 管理部 笠原昇
 TEL 03-3747-7535
<http://www.kokko-shisetsu.co.jp>



採用担当者からの
メッセー

伝統と革新が社風です。
貴方の熱い力を期待します。

24 増田電気株式会社



代表取締役
増田源幸

みなさんこんにちは。
2022年6月27日会社設立70周年を迎えました。
当社は、ビル、病院、工場などの建築物の電気設備工事を手掛ける施工管理会社です。電気設備工事は、建物の着工から完成まで、最先端の技術を駆使し、現場で他業種と協調しながら作品を作り上げる、非常にやりがいのある仕事です。

当社の工事部社員は現在22名ですが、平均年齢が35歳と、明るく、若さあふれる会社です。

皆さんが4月に入社（遠方の方は社員寮に入寮）されますと、約1ヶ月間、基礎的な講習や必要な資格の講習を受け、5月の連休後に新築現場に配属されます。安全講習を受け、材料の名称や使い方を覚え、実際どのように施工が進んでいくのか、その進捗を勉強します。

施工全体の流れが理解できるようになると、施工図（CAD）の作成を勉強し、積算・見積書の作成・実行予算書の作成など、段階を踏んで徐々に経験を積んで、入社後4年から5年程度で現場管理ができる社員に成長していきます。

年頭には「社長メッセージ」を発信しています。今年は『創立70周年は、大きく成長するための挑戦の年』と位置づけ、屈することのない強い増田電気となるため、☆年間完成工事高20億円の定着 ★情報技術活用による変容（DX） ☆施工グループの増員 ★取得資格のバージョンUPの実現に取り組んでいく』としました。

増田電気の仲間に加わって、共に成長していきましょう！

会社概要

商号 増田電気株式会社
創業・設立 1946年4月・1952年6月
資本金 3,015万円
社員数 34名
所在地 東京都大田区西糀谷3-6-30
売上高 12億円（2021年6月期）
事業内容 新築および改修の電気設備工事
主な工事施設 都市再開発ビル、学校、病院、空港施設、工場・倉庫
得意先 竹中工務店、東邦大学、鎌倉女学院、鎌倉学園、栄光学園、関電工、エクシオグループ、三菱電機、三菱テクニカ、三菱電機ビルソリューションズ



社員一人ひとりが主役になれるアットホームな会社です

募集要項

- 募集人数 技術者6名（第二種電気工事士以上）
- 提出書類 履歴書、成績証明書、卒業見込証明書
- 採用方法 筆記試験・面接
- 勤務地 東京・神奈川・千葉
- 勤務時間 平日8時30分～17時30分（休憩1時間）
- 初任給 大卒235,000円、専門卒217,000円、工業高卒200,000円、職訓卒200,000円
- 休日・休暇 2023年度の場合 日曜日日休日108日 有給休暇一斉付与2日 有給休暇取得奨励2日
- 福利厚生 福利厚生共済加入、慶弔見舞金、旅行会、独身寮、資格取得支援、プロスポーツ観戦支援、サークル活動支援
- 保険 厚生年金、健康保険、雇用保険、労災保険、厚生年金基金

◇年齢構成別社員数

20歳以下0名 21歳～30歳以下9名 31歳～40歳以下6名
41歳～50歳以下8名 51歳以上6名（平均年齢39歳）

◇年齢別平均年収

会社見学、説明会などでお伝えします

◇過去3年間の採用者数

新卒者3名 中途採用者0名

◇休日を取得できない際の対応

振替休日もしくは休日出勤手当支給

◇キャリアパスおよび教育システム

キャリアパス制度なし、入社時研修、入社6か月フォローアップ研修、若手育成研修、幹部社員研修

◇インターシップ制度の有無および時期

有（学校との調整により時間を設定）

採用連絡先

増田電気株式会社
採用担当者 総務部 大塚恒郎
TEL 03-5737-7011
<http://www.masuda-denki.co.jp/>



採用担当者からの
メッセージ

是非、若い仲間の多い当社に応募してください



代表取締役社長
谷口孝司

「電気」：そのものは見えませんが人々を照らす灯りとなり、生活になくてはならないクリーンなエネルギーです。

「地図にも残る仕事」「みんなの記憶に残る仕事」

当社は戦後の復興期～高度成長期を経て、永くエネルギー産業を下支えしています。

社員は常に新しい技術の習得を心掛け会社はそれをサポートする体制が根付き、先人たちが残してくれたノウハウと共に風通しの良い企業文化が醸成されています。

働き方改革にもいち早く対応し、当社の財産である「人」が働きやすい環境＝従業員ファーストの機運が高まっています。

入社研修後 1-2 年は先輩社員の同行で多くの業務経験をしていただきます。お客様も従来からのお付き合いですので、すぐ職場にも慣れます。資格取得支援はもちろん、取得後の手当も充実しており有資格者を優遇します。また指導力・統率力が身につく、将来は職場マネージャーを経て事業所長や経営幹部を期待します。

会社概要

| | |
|--------|--|
| 商号 | 株式会社内外電業社 |
| 創業・設立 | 1923年10月・1938年11月 |
| 資本金 | 9,702万円 |
| 社員数 | 55名 |
| 所在地 | 東京都大田区大森中1-7-13 |
| 売上高 | 24億7千万円（2021年6月期） |
| 事業内容 | 新築、定修、リニューアル、メンテナンス |
| 主な工事施設 | 石油プラント、学校、公共施設、競技場、TVスタジオ、マンション（右上の写真参照） |
| 得意先 | ENEOS、東燃化学、レイズネクスト、東京都、大田区、東芝 EI コントロールシステム、東芝ライテック、エルティライト、エア・ウォーター・パフォーマンステケミカル、日建、セコム |



石油精製プラント



平等院鳳凰堂



長居陸上競技場

募集要項

募集人数 技術者志望2名

提出書類 履歴書、成績証明書、卒業見込証明書、健康診断書

採用方法 筆記試験、面接

勤務地 川崎、大田区

勤務時間 9時～17時30分（勤務地により異なる）・休憩1時間

初任給 大卒210,730円・専門校卒191,480円（各種手当別途支給）

休日・休暇 土曜日、日曜日、祝日、創立記念日、夏季休暇（2日）
年末年始休暇、年次有給休暇、特別休暇、年間休日数平均120日

福利厚生 財形貯蓄制度、退職金制度、慶弔見舞金制度、公的資格手当、「健康第一」アプリ導入、表彰制度、電設健保保養所

保険 健康保険、介護保険、厚生年金、確定給付年金、雇用保険、労災保険

◇年齢構成別社員数

20歳以下3名、21歳～30歳以下8名、31歳～40歳以下11名、41歳～50歳以下17名、51歳以上16名（平均年齢43歳）

◇年齢別年収

25歳440万円、35歳610万円、45歳770万円、55歳850万円（2020年実績）

◇過去3年間の採用者数

新卒採用者3名、中途採用者4名

◇休日を取得できない際の対応

振替、休日出勤手当支給

◇キャリアパスおよび教育システム

キャリアパスあり、OJT、資格取得制度、昇格時外部講習

◇インターシップ制度の有無および時期

大卒者・専門学校生向けには特になし

採用連絡先

株式会社内外電業社
採用担当者 総務部 大山正美
TEL 03-5493-3200
http://www.naigai-d.co.jp



採用担当者からの
メッセージ

社員の皆様が気持ちよく働ける
環境の実現を目指し、風通しの
良い職場を提供します



代表取締役社長
内田 眞

当社は昭和 22 年にこの地に創業し、以来 70 余年の間、地味ではありますが堅実な経営方針と確かな技術力の下、大きな信頼を得て発展してまいりました。

大手企業の保守・メンテナンス業務を中心に新築工事・改修工事・官公庁工事と広範囲にわたり、また高圧の引き込み工事から弱電工事まで網羅しています。

今や現代社会において電気はなくてはならないものです。インフラの中心をなしている電気にかかわる仕事は、社会の中核を担っているといっても過言ではありません。俗に 3K といわれる職場ですが、電気工事はなくてはならない仕事です。工事が完成した時の達成感は格別なものがあり、誇りを持てるすばらしい仕事だと思います。

建設業全体として、社員や作業員の高齢化も大きな課題であります。我々がまず行わなければならないことは、職場環境・賃金などを改善して、若者に魅力のある職場を作ることです。それによって若い力を育て、これからの電気工事業を明るいものにしていきたいと思ひます。

会社概要

商 号 山梨電設興業株式会社
 創業・設立 1947年1月・1952年3月
 資本金 2,100万円
 社員数 29名
 所在地 東京都品川区豊町 4-16-4
 売上高 7億6千6百万円(2021年9月期)
 事業内容 改修工事、新築工事、入居工事、
 主な工事施設 オフィスビル、工場、マンション
 得意先 東京都、品川区、ソニーグループ各社、大日本印刷グループ各社、東急不動産グループ各社、三井不動産ビルマネジメント、日産車体、日産クリエイティブサービス、アイダエンジニアリング、ハウゼ、小川建設、徳倉建設、明電舎 他



現場風景



現場指導風景



遊びも充実(社員旅行)



社内作業風景

募集要項

募集人数 技術者志望 5 名 技能者志望 3 名
提出書類 履歴書、成績証明書、卒業見込証明書、健康診断書
採用方法 書類選考及び面接
勤務地 本社、相模原支店
勤務時間 8時00分～17時00分(休憩1時間)
初任給 大卒 23万円、専門卒 21万円、職業学校は年齢経験により決定
休日・休暇 土曜・日曜・祝日・年末年始(年間休日 111日)、夏期休暇(3日)、有給休暇、特別休暇
福利厚生 財形貯金、資格取得制度、社員旅行、従業員共済会、新入社員住宅補助
保 險 健康保険、厚生年金、労災保険、雇用保険

- ①年齢構成別社員数
20歳代 11名 30歳代 2名 40歳代 9名 50歳代～7名
(平均年齢 40歳)
- ②過去 3 年間の採用者数
新卒者 6 名
- ③休日を取得できない際の対応
代休(代休を取れない場合は休日出勤手当)
- ④キャリアパスおよび教育システム
新入社員研修(2ヶ月)・OJT教育・資格取得制度
- ⑤インターシップ制度の有無および時期
無

採用連絡先

山梨電設興業株式会社
 採用担当者 総務部 西村一康
 TEL 03-3783-5181
<http://www.yamanasi-kk.jp>



採用担当者からの
メッセージ

会社訪問は随時受け付けております。
 当社に興味のある方は、是非ご連絡
 ください!



代表取締役社長
富井弘之

弊社は1914年に創業した独立系の電気工事会社です。1世紀の間には様々な苦難がありましたが、その都度逆境への強さを発揮し、社会貢献を通じて更なる会社の発展を実現して参りました。まじめで粘り強いことが当社の特徴です。

これまで積み上げてきたお客様からの信頼に過信することなく、お客様のニーズを的確に捉え、また激変する時代の変化に対応していきながら持続的成長を目指しています。

弊社は、人を大切に、好奇心をもって新しいことにチャレンジできる人をお待ちしています。共に「豊かで働きがいのある企業」を作っていきましょう！

弊社は、人を大切に、好奇心をもって新しいことにチャレンジできる人をお待ちしています。共に「豊かで働きがいのある企業」を作っていきましょう！

会社概要

商号 旭日電気工業株式会社
 創業・設立 1914年・1934年5月
 資本金 2億7600万円
 社員数 233人(2022年4月)
 所在地 東京都世田谷区新町1-21-12
 売上高 79億6917万円(2021年9月期)
 事業内容 電気設備新築工事、リニューアル工事
 主な工事施設 マンション、公共施設、大規模商業施設、学校施設、オフィスビル、病院等
 得意先 国土交通省、防衛省、東京都、世田谷区、その他諸官庁、鹿島建設、戸田建設、清水建設、東急建設、



“100年”を継承するプロフェッショナル



頼りになる先輩がしっかり指導します



卓越した技術で現場を支えます



あなたをプロに育てます

募集要項

- 募集人数** 技術者志望 15名
提出書類 履歴書、成績証明書、卒業見込み証明書
採用方法 筆記試験(一般常識、電気基礎理論)、面接、適性検査
勤務地 東京本店および各支店
勤務時間 8時45分～17時30分(休憩60分)
初任給 大卒215,100円、専門卒197,540円、職訓卒188,900円(東京勤務の場合)
休日・休暇 土曜日・日曜日・祝日及び夏期休暇、年末年始休暇、年次有給休暇、特別休暇 年間休日123日
福利厚生 財形貯蓄、企業年金、独身寮(入寮条件あり)、慶弔見舞金制度、従業員持株会制度、加入団体福利厚生施設(保養所)、親睦会制度、リロクラブ
保険 健康保険、厚生年金、雇用保険、労災保険

◇年齢構成別社員数

20歳代80名 30歳代34名 40歳代52名 50歳代38名、60歳以上29名(平均年齢406歳)

◇年齢別平均年収

30歳代477万円、40歳代684万円

◇過去3年間の採用者数

新卒55名、中途採用21名

◇キャリアパスおよび教育システム

キャリアパスあり
 階層別研修(新入社員研修、フォローアップ研修、2年次研修、3年次研修)
 技術者研修(初級技術者A、初級技術者B、中級技術者)
 上級社員研修、幹部社員研修
 資格取得支援教育制度

◇インターシップ制度の有無および時期

指定校から受け入れ実施

採用連絡先

旭日電気工業株式会社
 採用担当者 菅沼紗季
 TEL 03-3425-2011(代)
<http://www.kyokujitsu.co.jp>



採用担当者からの メッセージ

共にチャレンジし、共に成長していただける方の応募をお待ちしております



代表取締役
田中義司

日本で初めて電気が灯ってから約 130 年、衣食住の住の部類にある電気は、今や皆さんの生活からは切っても切れない存在であることは、誰もが“当たり前”としての認識を持っているものであります。

その“当たり前”の電気工事を約半世紀以上にわたりそつなくこなし、いかに難しいことかを分かりやすく経験し、仕事として

行っている会社が我ら田中電気であります。

今後、日本の人口は減少していきますが、電気工事の需要は人類が滅亡しない限り必ずあるはずです。弊社は現場作業員（職人）を社員として抱えており、その大半が 20～30 代ですので、間違いなく言えるのは、他社さまと違って最低でもこの先 30 年は人手不足などに悩まされずに安定して仕事ができるということです。そしてその中に皆さまが加われば、まさに鬼に金棒だということです。

1 から 10 まで自分で電気工事を行った建物に最後、電気が灯る瞬間は実際にその場で経験した人にしかわからない感動があります。その感動を皆さまにもぜひ味わっていただきたいと思ひますし、それを味わえるのは電気工事のみです。皆さまがその感動を求め、我々の仲間に加わっていただける日を心よりお待ちしております。

会社概要

商号 田中電気株式会社
 創業・設立 1963 年 12 月
 資本金 1,600 万円
 社員数 36 名
 所在地 東京都中野区江原町 1-40-14
 売上高 11 億 5000 万円 (2021 年 7 月期)
 事業内容 電気設備工事
 主な工事施設 新築マンション、オフィスビル、商業施設、店舗改修
 得意先 高松建設、片山組、日広建設、生和コーポレーション、新三平建設、安藤・間、南海辰村建設、渡邊建設、リンクトラスト、安田屋



電気工事はビルディングに生命を吹き込む仕事



新人も溶け込みやすいオン&オフの明確な社風(社員旅行と新年会)

募集要項

- 募集人数** 技術者志望 2 名 技能者志望 2 名
提出書類 履歴書、健康診断書、卒業証明書
採用方法 面接
勤務地 東京及び東京近郊(本社より車で約 1 時間圏内)
勤務時間 8 時 00 分～18 時 00 分(休憩 2 時間)
初任給 大卒 205,000 円 専門卒 195,000 円 高卒 185,000 円(各種手当含む)
休日・休暇 隔週休 2 日制(日、隔土)、年末年始、その他会社が指定した日
福利厚生 社員旅行、お花見、忘年会、新年会
保険 健康保険、厚生年金、雇用保険、労災保険

◇年齢構成別社員数

20 歳代 10 名 30 歳代 6 名 40 歳代 9 名 50 歳代以上 11 名

◇年齢別平均年収

20 歳代 400 万円 30 歳代 530 万円 40 歳代 710 万円

◇過去 3 年間の採用者数

採用者 7 名

◇休日を取得できない際の対応

振替休日、代休

◇キャリアパスおよび教育システム

入社後 3 ヶ月研修期間有り(ビジネスマナー・現場経験・内勤業務経験等)

◇インターシップ制度の有無および時期

現在は無し

採用連絡先

田中電気株式会社
 採用担当者 田中伸明
 TEL 03-3953-0609
<http://www.tanaka-d.com/>



採用担当者からの
メッセージ

早期、技術習得希望の方は
ぜひ！



代表取締役
牧野 長

“おもしろき こともなき世を おもしろく”これがマキノの経営理念です。自身が置かれている環境をいかにして「楽しむことができるか」、楽しいものに「変えていくことができるか」を社内共通の価値観として大切にしているマキノは、「顧客・仲間に喜んでもらいたい・楽しんでもらいたい」といったホスピタリティ精神が満ちてい

ます。その考え方は、【手書きの履歴書を不要とした選考活動】【お互いの表情が分かる少人数制の説明会】【じっくりと時間を掛け、一方的な選別をしない面談】として、選考会にも表れています。

このような「一人ひとりとじっくり向き合うスタイルの選考」によって性別・学部にとわれない人材で構成されたマキノには、自由で豊かな発想があふれており、その想いは楽しく働くための制度・福利厚生として、社員の成長・生活を後押ししています。

「建前主義で、企業の都合に付き合わなくてはいけない就活」に疲れたら、一度遊びに来る感覚でマキノの説明会に参加してみてください。きっと、会社選びの軸となるヒントを与えてあげられると信じています。

会社概要

商号 牧野電設株式会社
 創業・設立 1974年5月・1978年7月
 資本金 4,000万円
 社員数 43名(2022.2)
 所在地 東京都練馬区南大泉五丁目38番10号
 売上高 15億円(過去5年間の平均)
 事業内容 電気設備工事、施工管理・設計
 主な工事施設 マンション、ホームセンター、公共施設
 得意先 鹿島建設、五洋建設、浅沼組、大豊建設、三井住友建設、西松建設、東京都、練馬区



募集要項

- 募集人数** 技術者2~3名、技能者2~3名
提出書類 当社指定の自己紹介シート(メール・データ入力可)
採用方法 面談
勤務地 東京、千葉、埼玉、神奈川(通勤時間考慮のうえ決定)
勤務時間 8時00分~17時00分 直行直帰(休憩1時間)
初任給(施工管理) 大卒230,000円、専門卒230,000円、高卒230,000円(手当含む)
 (電気工事士) 学歴不問230,000円(手当含む)
昇給・賞与 昇給年1回、賞与年2回
諸手当 交通費全額支給、時間外手当(全額支給)、職務・役職手当
休日・休暇 週休2日制、(土日)年末年始休暇、GW休暇、夏季休暇、有給休暇、慶弔休暇、リフレッシュ休暇
福利厚生 各種社会保険完備、家賃補助(最大70%会社負担)、レジャー補助費、退職金制度、有給買取制度、その他

◇年齢構成別社員数

20代23名 30代以上17名

◇年齢別平均年収

30歳代施工管理職 550万円 30歳代管理職 650万円

◇過去3年間の採用者数

新卒者12名、中途2名

◇キャリアパス・インターンシップ

社員の大半が20代で構成されているマキノ。その背景には、外注制度から内製化へと方針転換していることがあります。強靱な経営基盤に裏付けされた業歴を誇りながらも、今なお会社として新しい成長ステージに立つマキノ。大きな組織の小さな歯車として摩耗することなく、一人ひとりが動力源として活躍する当社で、圧倒的な成長を実現してみませんか。

採用連絡先

牧野電設株式会社
 採用担当者 西山有貴
 TEL 03-3923-5430
<http://www.makino-d.co.jp>



採用担当者からの
メッセージ

リクナビ・マイナビにて、より詳しい情報をお届けしております。是非、見て下さい!



代表取締役
新井俊範

新生電設代表の新井です。電気工事の好きな人探してます。

この度は御挨拶させて頂く機会を頂きましたので私たちの仕事について少し語らせて下さい。

一言で電気設備と言っても様々なものがあります。高圧受電設備、照明、コンセント、テレビ、インターホン、電話、LAN など私たちの生活の周りには必ず電気設備があります。

また、電気設備が必要な構造物も、コンクリート造、鉄骨造、木造など様々で、構造物によっても工事の方法は全く違います。全ての設備にはそれぞれの技術があり、全ての建物にもそれぞれの施工方法があります。

多種多様な電気設備を身に付けるのは大変ですが、だから面白いし、やりがいもある！それらを身に付けお客様に電気設備を提供し喜んで頂けると、「ああ俺なんかでも少しは人様の役にたてたんだな。」とか思います。

新生電設で電気設備工事を身に付け、人様の役に立つ人間になりませんか。

電気設備は先端技術の集積



活発な意見交換が会議を盛り上げる



本社ビル



事務所内の様子

募集要項

募集人数 電気工事士、現場代理人 合計2名

提出書類 履歴書

採用方法 書類選考、面接

勤務地 東京都練馬区春日町 5-25-10

勤務時間 8時00分～17時00分（休憩2.0時間）

初任給 職業能力開発センター卒 200,000+各種手当

休日・休暇 日曜、祝日、年末年始、夏季休暇、有給休暇

福利厚生 花見 社員旅行 ねりまファミリーバック加入

保険 社会保険、厚生年金、雇用保険、労災、退職金共済

会社概要

| | |
|--------|----------------------------|
| 商号 | 新生電設工業株式会社 |
| 創業・設立 | 1968年4月・1972年8月 |
| 資本金 | 1,000万円 |
| 社員数 | 15名 |
| 所在地 | 東京都練馬区春日町 5-25-10 |
| 売上高 | 4億5000万円（2021年3月期） |
| 事業内容 | 電気設備工事設計、施工 |
| 主な工事施設 | マンション、ビル、公共施設、電気設備のあるもの全て |
| 得意先 | 練馬区、積水ハウス、田中土建工業、三浦組、石黒建設他 |

◇年齢構成別社員数

20歳代2名 30歳代1名 40歳代8名 50歳代以上4名

◇年齢別平均年収

20～30歳代400万円 40歳代500万円 50歳代以上600万円

◇過去3年間の採用者数

新卒者3名

◇休日を取得できない際の対応

振替休日の付与

◇キャリアパスおよび教育システム

資格取得支援、資格手当、職能手当、住宅手当、家族手当、通勤手当、皆勤手当

◇インターシップ制度の有無および時期

インターン受入あり 時期等ご連絡ください！

採用連絡先

新生電設工業株式会社
採用担当者 代表取締役 新井俊範
TEL 03-5241-6131

採用担当者からの
メッセージ

頑張る人募集！



代表取締役社長
牧野龍一郎

次代を担う新しい人材、情熱ある人材を募集します。

弊社は、都心中心に近い杉並区で、60年以上に渡り首都圏を中心に電気工事を主体に業績を積み重ねてまいりました。学校・オフィス・マンション・病院・ホテル等、新設電気工事を得意としており、ゼネコン関係はもとより、官公庁からの受注と幅

広い取引先からの受注をいただいております。近年、売上も右肩上がりに上昇しております。

当社工事は、施工管理職と電気工事職人の2部門に分かれています。各個人の気質により、職域の選択が出来る様になっておりますが、入社後の変更も可能です。また、太陽光発電設備工事部署もあり、2000kwを超える自社の発電所も所有しています。

現在、成果主義制度や資格支援制度を導入し、入社時杉並区内に引越しの場合、敷金礼金負担等、社員食堂も完成し、若い人材の成長を応援します。また、弊社の人材は文系・理系問わず色々な人が勤務しています。

是非、皆様とお会いできる事を心よりお待ちしております。

会社概要

| | |
|--------|---|
| 商号 | 牧野電設工業株式会社 |
| 創業・設立 | 1954年1月・1960年7月 |
| 資本金 | 9,900万円 |
| 社員数 | 54名 |
| 所在地 | 東京都杉並区堀ノ内3-25-5 |
| 売上高 | 24億2000万円(2022年3月期) |
| 事業内容 | 電気設備工事、太陽光発電設備工事 |
| 主な工事施設 | 学校、マンション、住宅、福祉施設、病院施設 |
| 得意先 | 東京都、杉並区役所、西松建設、ナカノフード建設、戸田建設、白石建設、興建社、渡辺建設、松下産業、ファーストコーポレーション、南海辰村建設、川口土建 |



多様でハイテクな電気設備に支えられる現代のビル建設は、それを実施する電気設備会社の存在を抜きに語れない

募集要項

- 募集人数** 技術者志望10名
- 提出書類** 履歴書、成績証明書、卒業見込証明書、健康診断書
- 採用方法** 書類選考、面接
- 勤務地** 東京都杉並区堀ノ内3-25-5
- 勤務時間** 8時00分～17時30分(休憩105分間)
- 初任給** 大卒220,000円、高専卒200,000円
- 昇給・賞与** 昇給年1回、賞与年2回
- 諸手当** 交通費全額支給、残業手当、休日出勤手当、現場手当
- 休日・休暇** 週休2日制(日・第2・4土)、祝日、夏期、冬期、有給休暇(年間休日99日)
- 福利厚生** 各種社会保険完備、家族・資格手当、資格取得支援、社員食堂有り、敷金礼金負担(入社時杉並区内に引越しの場合)

◇年齢構成別社員数

20歳以下1名 21歳～30歳3名 31歳～40歳13名
41歳～50歳10名 51歳以上16名(平均年齢43歳)

◇過去3年間の採用者数

新卒者1名、中途採用者7名

◇休日を取得できない際の対応

振替休日

◇キャリアパスおよび教育システム

OJT

◇インターシップ制度の有無および時期

無

採用連絡先

牧野電設工業株式会社
採用担当者 会長秘書 藤村理恵
TEL 03-3313-2511
<http://www.makino-dk.co.jp>



採用担当者からの
メッセージ

手に職をつけて、安定企業で物作りにチャレンジしてみませんか!



代表取締役
山口 宏

「一世紀企業の先へ」

弊社は創業100年の歴史の中で、庁舎・病院・学校、高層ビルから工場・競技場まで、地域のランドマーク的建造物を数多く手掛け、神奈川県内における電設業界の中堅企業として、確固たる地位を築いてまいりました。近年の低炭素・循環型社会への移行に伴い、建設業界もスクラップ & ビルドからリ

ニューアル中心に移り、「電気」を巡る環境も大きく変化しました。弊社では、こうした環境に、培った技術と最新の知識で適応するとともに、多様化するニーズに対応するため、給排水・空調・建築工事にビルメンテナンスの各部門を設置。また「人が財産」の理念から、技術・知識の習得環境はもとより、就業環境についても改善・整備に取り組んでいます。変化と進歩の著しい時代、弊社は実績に裏打ちされたお客様からの信頼を基盤として、創業期より受け継ぐ「人と技術」の経営理念の下、常に遅しく生まれ変わりをしながら、環境創造企業として前進を続けます。

会社概要

商号 株式会社共栄社
 創業・設立 1920年5月・1947年3月
 資本金 1億円
 社員数 56名
 所在地 神奈川県横浜市中区住吉町2-24
 売上高 15億円（2022年2月期）
 事業内容 電気設備施工管理（改修、新築、点検・調査）
 主な工事施設 ビル、学校、病院、庁舎、競技場、工場、マンション、店舗
 得意先 横浜市、神奈川県、清水建設、大林組、NTTファシリティーズ、横浜銀行、横浜信用金庫、横浜スタジアム、関東学院、ホテル・ニューグランド



ミーティングや安全協議会（右）を通じ常に図られる安全対策



福利厚生も充実！（横浜スタジアムにて）



本社社屋

募集要項

募集人数 技術者志望3名

提出書類（面接時）履歴書、成績証明書、健康診断書、卒業見込証明書

採用方法 会社説明会、面接

勤務地 横浜市内を中心とした神奈川県内、一部東京都内

勤務時間 平日8時30分～17時30分（休憩1時間）

初任給 大卒226,000円、専門卒202,000円、高卒186,000円

休日・休暇 土・日、祝日、夏季・年末年始休暇、年次有給休暇、特別休暇 年間休日125日（2022年見込、有給・特別休暇除く）

福利厚生 各種社会保険、確定拠出企業年金（401K）、慶弔見舞金制度、資格取得補助制度、保養所

保険 団体保険、労災上乗せ保険

◇年齢構成別社員数

20歳代11名、30歳代6名、40歳代17名、50歳代10名、60歳代12名

◇過去3年間の採用者数

新卒者9名

◇休日を取得できない際の対応

振替休日、残業手当

◇キャリアパスおよび教育システム

新入社員研修5ヵ月、資格取得支援

◇インターシップ制度の有無および時期

無

採用連絡先

株式会社共栄社
 採用担当者 管理部 久米
 TEL 045-681-0641
<http://www.kyoei-sha.co.jp>



採用担当者からの
メッセージ

弊社の財産は“人と技術”
歴史を継ぐ仲間を求めます！

33 京浜電設株式会社



代表取締役社長
福島佳孝

当社は 1954 年に創業し、電気設備工事を分野としてまもなく 70 周年を迎えます。今日まで「三方よし」、つまり「売り手である企業」と「買い手である顧客」だけでなく、広く「社会」に貢献するという経営理念に基づき着実に成長を続けてまいりました。

今、電気設備業界を取り巻く環境が急速に変化する中では各

個人の一人ひとりが、最新の知識や技術を習得することがますます重要になっています。社員の皆さんが、社外でも通用するような能力、技術を有するような人材に育つよう、弊社では資格取得の褒賞金など皆さんの能力を伸ばす手助けを可能な限り行います。ただ、基本は自己研鑽であり一人ひとりの地道な努力の積み重ねが組織力となり、会社全体のレベルUPにつながると考えています。

これからの私たちは、急速に変化する時代にしなやかに対応し、電気工事業を深く追求してまいります。私たちは、チャレンジ精神にあふれた「同志」を求めています。そして全員参加で取り組み、「全社員の幸せな人生」を実現してまいります。

会社概要

商号 京浜電設株式会社
 創業・設立 1954年5月10日
 資本金 4,500万円
 社員数 66名
 所在地 神奈川県横浜市神奈川区松見町4-1020
 売上高 14億900万円(2021年8月期)
 事業内容 電気設備の設計、施工、監理、委託点検、改修工事、制御設備工事、盤製作、空調制御や工場生産機械用の装置に伴う電気工事、自動制御の PLC ソフト設計、現地調整作業(工場等の機械の動作をプログラミングして、自動制御を行います)
 主な工事施設 工場、学校、マンション、道路、公園
 得意先 横浜市、横浜国立大学、海洋研究開発機構、飛鳥建設、松井建設、ヒビノアークス、サンワテクノス、REJ、ニッチュー、高松建設



約 70 年の施工実績



ユニフォーム



女性活躍



経営計画発表会

募集要項

- 募集人数** 技術者志望・技能者志望若干名
- 提出書類** 履歴書、健康診断書、成績証明書、卒業見込証明書
- 採用方法** 書類選考、WEB適正検査、面接
- 勤務地** 本社(横浜市神奈川区)
- 勤務時間** 8時00分～17時00分(昼休み1時間、休憩午前・午後各20分)
- 初任給** 大卒250,000円、専門/短大卒220,000円、高卒200,000円
- 休日・休暇** 日曜、祝日、第2・4土曜日、年末年始休暇、設立記念日
- 福利厚生** 資格支援、退職金制度
- 保険** 健康保険、厚生年金、雇用保険、労災保険

◇年齢構成別社員数

20歳未満1名 21～30歳以下20名 31～40歳以下7名
41～50歳以下21名 51歳以上17名

◇過去3年間の採用者数

50名

◇休日を取得できない際の対応

振替休日

◇キャリアパスおよび必要な資格・知識

第二種電気工事士、普通自動車免許
 新入社員教育・資格取得支援・OJT教育(現場)

採用連絡先

京浜電設株式会社
 採用担当者 桑原康之
 TEL 045-421-4951
 E-mail info@kdcg.co.jp
<https://www.kdcg.co.jp/>



採用担当者からの メッセージ

会社はもうすぐ70周年を迎えますが、若い発想を持つ社員が数多くいます。男女関係なく活躍できる環境が京浜電設にはあります!



代表取締役
清原 衛

社長の清原です。皆さん就職活動は不安でいっぱいだと思います。一人で面接を受けることに不安があれば友人、サークルの友達3人でも4人でも一緒に面接に来ませんか。

我社は、電気工事の他にも不動産業、ベンチャー支援その他のいろいろな事業に携わっており、仕事も遊びも楽しく、家族的な会社です。

世の中たいがいのお金で買えると思いますが、「人の心・友達・友人」だけはお金では買えません。人の心・友達・友人が宝である、というのが私の「モットー」です。まずグループでも良いので応募してみませんか。

私は茨城県竜ヶ崎市の出身で、20歳から電気工事の仕事に就き、電工から始め、仲間7～8人で仕事していた時は、仕事をしながらみんなの弁当を作っていました。

事業所は、横浜本社、東京支店、茨城営業所、羽田営業所のほか関連子会社が数社あります。

将来は独立しても良いですよ、支援もします。とにかく新しいことに積極的に取り組んでいる、アットホームでおもしろい会社ですよ。ご連絡お待ちしております！

会社概要

| | |
|--------|--|
| 商号 | 清進電設株式会社 |
| 創業・設立 | 1969年1月10日・1974年4月18日 |
| 資本金 | 3,000万円 |
| 社員数 | 64名 |
| 所在地 | 神奈川県横浜市神奈川区三ツ沢西町11番18号 |
| 売上高 | 27億8453万円(2021年2月期) |
| 事業内容 | 電気設備工事、空調衛生設備工事、解体工事 |
| 主な工事施設 | ビル関係(事務所・店舗・学校・病院・福祉施設他)、ホテル、住宅、公園照明、道路照明、太陽光発電、風力発電等 |
| 得意先 | JALファシリティーズ、東京電力ホールディングス、竹中工務店、日立製作所インフラシステム社、きんでん、関電工、日本コムシス、ユアテック、中電工、トーエネック、東光高岳、日本ソーラーパワー、東京エネシス、東光電気工事、東芝プラントシステム、三宝電機、TAKイーヴァック、コンステック、エルゴテック、ダイダン、国土交通省、財務省、文部科学省、防衛省、法務省、都市再生機構、神奈川県/東京都/横浜市/横浜市建築保全公社/台東区 |



都心部の大型施設や空港などのインフラ設備、また自然エネルギー分野にも積極的に取り組んでいます！

募集要項

| | |
|-------|--|
| 募集人数 | 技術者志望若干名(随時) |
| 提出書類 | 履歴書・卒業又は卒業見込証明書・健康診断書 |
| 採用方法 | 面接 |
| 勤務地 | 本社及び東京支店ほか |
| 勤務時間 | 平日8時30分～17時30分(休憩1時間) |
| 初任給 | 大卒 230,000円、専門卒(2年課程) 220,000円、高卒 200,000円 |
| 休日・休暇 | 土曜日・日曜日・祝祭日及び夏季休暇・年末年始休暇、就業規則に基づく有給休暇、特別休暇 |
| 福利厚生 | 厚生年金基金、退職金共済基金、資格取得支援、慶弔見舞金制度、福利厚生施設 |
| 保険 | 健康保険、厚生年金、労働保険 |

◇年齢構成別社員数

20歳以下0名 21歳～30歳以下6名 31歳～40歳以下10名
41歳～50歳以下16名 51歳以上32名(平均年齢39歳)

◇年齢別平均年収

能力別査定による

◇過去3年間の採用者数

新卒者5名、中途採用者24名

◇休日を取得できない際の対応

代休取得、現場竣工後のリフレッシュ休暇取得

◇キャリアパスおよび教育システム

キャリアパスあり、講習促進

◇インターシップ制度の有無および時期

制度なし(随時受付)

採用連絡先

清進電設株式会社
採用担当者 総務部 菅野公道
TEL 045-321-7837
<http://www.seishin-ltd.com/>



採用担当者からの
メッセージ

自分の可能性を求め、楽しい
職場作りに貢献しませんか



代表取締役
内藤将由

※現場力のアップとやりがいのステージを！

生活、生産活動に於いて、時を超えて必要不可欠な電気を取り扱う専門工事業ですが、社会的評価も処遇も充分でないと考えています。

重層下請構造がそこで働く人達に理不尽な丸投げで成り立ってきた背景が今日の労働力不足の遠因でもあります。

労働条件の改革と生産性を向上させるには、そこに携わる一人一人の意識改革とルールと秩序ある組織化が喫緊の課題です。自らの力で実現すべき職人の直庸化と、技能の伝承と、生涯働ける会社作りが今後中小の当社が生き残る道だと信じています。

現場力を職人力とすれば、技術力（代理人）と対等な協働作業の仕組みが今後の働き方改革の肝でもあります。当面 80 名を目標に職人力を強化し、他社との差別化を目指します。

生き残って行くためには、若い力と能力が必要です。品質（Q）、コスト（C）が競争の源泉であり、現場力のアップが必須要件です。マンパワーの結集が会社の力である以上、やりがいを感じながら働くことが重要だと考えています。

皆さんの先輩もやりがいを感じながら日々仕事に励んでおります。当社が目指す地域貢献企業としての理念を共有できる方を募集しています。

会社概要

| | |
|--------|---|
| 商号 | 電成グループ |
| 創業・設立 | 1955年 |
| 資本金 | 8,000万円 |
| 社員数 | 59名(グループ全体) |
| 所在地 | 神奈川県横浜市神奈川区松本町 6-43-3 |
| 売上高 | 9億8300万円(グループ全体) |
| 事業内容 | 新築、改修、保守 |
| 主な工事施設 | 公共施設、ビル、マンション、物流倉庫、店舗、工場、戸建住宅 |
| 得意先 | 国土交通省、神奈川県、横浜市、大林組、鴻池組、大和ハウス工業、フジタ、前田建設工業、森永製菓、学校法人三浦学苑 |

地域密着が基本理念(本社ビル)



入念な準備あつての良い仕事。事務所での一コマ



社員一同、みなさまのご応募お待ちしております!!

募集要項

| | |
|-------|--|
| 募集人数 | 技術者志望・技能者志望 10名 |
| 提出書類 | 履歴書、成績証明書、卒業見込証明書、健康診断書 |
| 採用方法 | 書類選考、筆記試験、適性検査、面接 |
| 勤務地 | 横浜市神奈川区（作業場所が就業所になります） |
| 勤務時間 | 平日 8時30分～17時30分（休憩1時間） |
| 初任給 | 大卒 220,000円、専門卒 204,000円、高卒 190,000円（手当含む） |
| 休日・休暇 | 土日祝日、夏季休暇、年末年始休暇、年次有給休暇、特別休暇、年間休日 120日 |
| 福利厚生 | 住宅手当、食事手当、家族手当、資格手当、退職金制度、慶弔見舞金制度等 |
| 保険 | 健康保険、厚生年金、雇用保険、労災保険 |

◇年齢構成別社員数

～20歳 5名 21歳～30歳 17名 31歳～40歳 19名
41歳～50歳 16名 51歳～6名（平均年齢 36歳）

◇過去3年間の採用者数

新卒者 18名、中途採用者 15名

◇休日を取得できない際の対応

休日勤務手当、振替休日

◇キャリアパスおよび教育システム

新入社員研修、OJT、能力とやる気次第で施工管理職等へ配置転換

◇インターシップ制度の有無および時期

高等学校電気科を対象に毎年実施しています

採用連絡先

株式会社電成社
採用担当者 代表取締役 内藤将由
TEL 045-321-3336
<http://www.denseisha.co.jp>



採用担当者からの
メッセージ

時を超えて役に立つ人材
を育てる



代表取締役
菊地憲幸

会津電業は、神奈川県エリアを中心にオフィス、学校、病院、商業施設、工場、空港、鉄道、一般住宅まで、幅広い場所の電気工事を担う企業です。皆さんは、電気のない生活を想像したことがありますか？ おそらく原始時代に戻ったような不便な生活を余儀なくされるでしょう。そんな日常生活の中の“当たり前”をつくり、守るのが、

会津電業の仕事でありミッションです。

電気工事は、いわば建物に命を吹き込む仕事。建築物は建物だけでは機能しませんが、電気を通すことで照明が灯り、空調や換気が作動して心地よい空気が流れます。初めて受電を経験したとき、例えば、幹線ケーブルを分電盤につなぎ、分電盤と照明器具、照明器具とスイッチをケーブルでつなぎ、初めて照明器具に明かりを灯すことが出来た時の感動は、きっと一生忘れることが出来ない思い出となるでしょう。設計図を基に頭の中で手順を組立て、実際に手を動かし完成させていく過程は、子供の頃に経験したプラモデル作りなどに似ているかもしれません。“ものづくり”ならではの楽しさ、面白さが存分に味わえる仕事です。

資格取得のための受験料補助や祝金の支給などもありますから、資格取得には積極的にチャレンジしていただきたいですね。“ものづくり”に興味がある方を大いに歓迎します。

会社概要

| | |
|--------|--|
| 商号 | 会津電業株式会社 |
| 創業・設立 | 1970年4月・1971年3月 |
| 資本金 | 5,000万円 |
| 社員数 | 44名 |
| 所在地 | 神奈川県横浜市保土ヶ谷区星川 1-17-15 |
| 売上高 | 6億4000千万円(2021年8月期) |
| 事業内容 | 電気設備工事の設計・施工・管理(改修、新築、点検・調査) |
| 主な工事施設 | 工場施設、ビル関係(店舗・学校・病院他)、公共施設、スポーツ施設等 |
| 得意先 | 横浜市、米海軍横須賀・厚木基地、日本飛行機、キオクシア、芝浦メカトロニクス、協和エクシオ、関電工、共栄社、日飛興産、カメガヤ |

自社所有の研修施設で充実した社員研修が行われます



社員同士が家族のように親密です

本本社屋

募集要項

募集人数 技術者志望、技能者志望 1～5名

提出書類 履歴書、卒業又は卒業見込証明書、成績証明書・健康診断書

採用方法 面接、適正検査

勤務地 本社、現場

勤務時間 8時00分～17時00分(休憩:午前20分、午後20分、昼60分)

初任給 大卒205,000円、専門(電気)・短大(電気)卒190,000円、その他の専門・短大卒180,000円、電気科高卒・職業訓練校卒175,000円

昇給・賞与 昇給年1回、賞与年2回

諸手当 交通費、時間外手当、職能・役職手当、資格手当、家族手当

休日・休暇 完全週休二日制・祝日・年末年始・慶弔休暇・年次有給休暇

福利厚生 社員旅行、奨学金返済補助制度、忘年会、誕生日祝い、資格取得支援、資格更新費用支援、慶弔見舞金、退職金制度

保険 健康保険、厚生年金、雇用保険、労災保険、労災上乗せ保険

◇年齢構成別社員数

20歳代17名 30歳代11名 40歳代3名 50歳代7名 60歳代3名
70歳代3名

◇過去3年間の採用者数

新卒5名

◇キャリアパスおよび教育システム

新入社員教育3ヶ月、社内研修、社外研修、資格取得支援、OJT教育

◇休日を取得できない際の対応

振替休日、休日出勤手当

◇インターシップ制度の有無および時期

有(随時)

採用連絡先

会津電業株式会社
採用担当者 齋藤宏光
TEL 045-335-5777
<http://aizu-eng.co.jp/>



採用担当者からの
メッセージ

一流の技術者になる夢と一緒に叶えませんか!!



代表取締役社長
片岡正明

東邦電設株式会社は 1951 年の創業以来 70 数年の間、一貫して電気設備工事業に携わって参りました。

『社会貢献とともに、お客様から満足して頂ける電気設備工事を供給して信頼を頂く』という理念のもと、近年の生産設備、IOT(情報技術)産業化に伴う自動制御電気工事や太陽光発電設備・消防設備等、情報社会の

高度化・多様化に対応すべく設立以来蓄積されたノウハウを活用し、より高度な技術力・施工能力の向上を目指して来ました。

また大阪の制御盤・ソフト製作の会社を合併し事業の幅を広げ、関東と関西で社員一丸となって日々仕事に取り組んでおります。(勤務地は希望により本社のある横浜の他、大阪市内の系列子会社でも OK です)

その様な事業環境の中、当社は皆さんのような『生命力あふれる若さ・バイタリティあふれるチャレンジ精神』を求めています。

これから社会へ一歩を踏み出そうとしている皆さん！私たちの仲間と一緒に無限の可能性を秘めた電気に携わり、皆さん自身の可能性にチャレンジしてみませんか？

会社概要

商号 東邦電設株式会社
 創業・設立 1951年7月・1954年7月
 資本金 3,600万円
 社員数 24名(系列子会社25名)
 所在地 神奈川県横浜市鶴見区鶴見中央 2-14-22
 大阪府大阪市西淀川区大野 1-5-20
 売上高 11億6000万円、系列子会社5億6000万円(2021年6月期)
 事業内容 電気設備工事(設計・施工)・制御盤製作(設計・施工)、自動制御ソフト設計・現地調整
 主な工事施設 工場、学校、病院他
 得意先 神奈川県、横浜市、AGC、AGCテクノロジーソリューションズ、松尾工務店、シーメンスヘルスケア、ニッパツサービス、グローブシップ他



インテリジェント化された施設に命を吹き込む



多様な用途が電気工事のハイテク化に拍車をかける



募集要項

募集人数 技術者志望 若干名
 提出書類 履歴書、健康診断書、成績証明書、卒業見込み証明書
 採用方法 書類選考、面接
 勤務地 神奈川県横浜市・大阪府大阪市内(系列子会社)
 勤務時間 8:00～17:00(昼休み1時間)
 初任給 大卒:225,000円 専門卒:205,000円 高卒:185,000円
 休日・休暇 土・日・祝日(完全週休二日制)、夏期・年末年始休暇、有給休暇
 福利厚生 各種手当、慶弔見舞金制度、退職金制度、企業年金制度
 保険 厚生年金、健康保険、雇用保険、労災保険

◇年齢構成別社員数(系列子会社含む)

21歳～30歳6名、31歳～40歳10名、41歳～50歳9名
 50歳以上24名

◇過去3年間の採用者数

中途10名

◇休日を取得できない際の対応

振替休日・代休

◇キャリアパスおよび教育システム

資格取得支援制度有り

◇インターシップ制度の有無および時期

実績有り

採用連絡先

東邦電設株式会社
 採用担当者 佐藤俊一
 TEL 045-511-0121
<http://toho-densetsu.co.jp/>



採用担当者からの
メッセージ

やりがいのある職場です。
皆でともに成長していきましょう！



代表取締役社長
鬼嶋一司

弊社は昭和31年11月の創業より電気設備工事を生業として公共・産業・住宅施設等の建設工事の一翼を担って参りました。現在では電気設備はもとより通信・空調・衛生・リニューアルにいたるまでの分野を手掛ける総合設備工事会社として成長を続けております。

施工区域は、神奈川県、東京都を主として、関東一円に及ん

でおりその確かな技術と迅速なアフターケアに対して、高い評価を頂戴致しております。

あわせて、昭和51年以来現在まで優良申告法人として8期連続で神奈川県税務署長の表敬を受け、強靱な財務体質を有し、無借金経営を続けています。

近年建設工事における総合設備工事のウエートは益々重要性を増しております。高い術力の維持、向上（平成11年6月ISO9002認証取得、平成13年3月ISO9001認証取得）とともにコストダウンに努めお客様の使いやすさを第一に考えたアメニティ空間の創造に全力で取り組み、躍進を期しております。



心地よい緊張感の現場事務所

会社概要

商号 扶桑電機株式会社
 創業・設立 1956年・1957年1月
 資本金 8,000万円
 社員数 75名
 所在地 神奈川県横浜市港北区新横浜2-12-8
 売上高 29億4780万円（2021年9月期）
 事業内容 新築、改修、リニューアル、メンテナンス
 主な工事施設 教育施設、福祉施設、病院、大型倉庫、商業施設
 得意先 国土交通省、防衛省、東京都、神奈川県、横浜市、その他諸官庁・福祉法人、慶応義塾、日産自動車

採用連絡先

扶桑電機株式会社
 採用担当者 社長室 鬼嶋一平
 TEL 045-472-0201
<http://www.fuso-denki.co.jp>



安全大会の一コマ。全社一丸で安全に取り組みます！



先輩との距離が深まる社員旅行（北海道）

募集要項

- 募集人数** 技術者志望5名
提出書類 履歴書、成績証明書、卒業見込証明書、健康診断書
採用方法 筆記試験・面接
勤務地 本社
勤務時間 平日8時30分～17時30分（休憩1時間）
初任給 大卒210,000円、専門卒197,000円、高卒185,000円
休日・休暇 土曜日、日曜日、祝日および夏季連続休暇、年末年始休暇、年次有給休暇 年間休日106日
福利厚生 財形預金、継続雇用制度、借上住宅制度、資格取得支援、慶弔見舞金制度、退職金制度、選択制確定拠出年金
保険 健康保険、厚生年金、雇用保険、労災保険、労災上乗せ保険、団体保険

◇年齢構成別社員数

21歳～30歳31名 31歳～40歳14名 41歳～50歳16名
 51歳以上10名

◇年齢別平均年収

25歳400万円 30歳500万円 35歳700万円 40歳750万円
 45歳800万円 55歳850万円

◇過去3年間の採用者数

新卒者17名

◇休日を取得できない際の対応

振替休日、工事と工事の間における長期休暇の取得促進

◇キャリアパスおよび教育システム

キャリアパスあり。新入社員講習・社内講習

◇インターシップ制度の有無および時期

無

採用担当者からの
メッセージ

私達は元気で明るい好奇心
旺盛な人材を求めています。



代表取締役
三澤 隆

これから社会人として羽ばたこうとしている学生の皆さん、夢が輝いている最高の時であると思います。あるいは、未知の世界に踏み込まなければいけない不安感で一杯の学生さんもいるかもしれません。将来の自分を定める人生の岐路として一番重要な時間を過ごしている事は間違いありません。諸々な選択肢の中で一番自分が望んでいる

事、或いはチャレンジしてみたいと思っている事、必ずや叶えられると思いますので、どうぞ、この情報を活かして戴きたいと思います。

さて、当社「三沢電機株式会社」は上記の資料の通りですが、一言で感じてもらうならば、真面目な技術者集団であり、家族的に喜びをいつも分かち合えるような会社であると思っています。良く若い社員に「とにかく失敗を恐れず前向きにチャレンジする事を忘れるな」と言っています。更に「この設備業界は社会の中でなくてはならない基幹産業としての責任があり、お客様に満足して喜んで戴ける物づくりをしていこう」と励ましています。

しかしながら、建設業界は人気薄く人手不足に悩まされています。これからの社会を作り上げるには君たちの力が是非必要です。どうか我々に力を貸してくれますように宜しくお願い致します。

会社概要

| | |
|--------|---------------------------------|
| 商号 | 三沢電機株式会社 |
| 創業・設立 | 1927年・1950年5月 |
| 資本金 | 6,350万円 |
| 社員数 | 55名 |
| 所在地 | 神奈川県横浜市西区戸部町4-158 |
| 売上高 | 20億円(2021年9月期) |
| 事業内容 | 施工管理(電気設備・空調給排水衛生設備) |
| 主な工事施設 | 商業施設、教育施設、医療施設、福祉施設、工場施設、集合住宅 |
| 得意先 | 神奈川県、横浜市、横浜銀行、東京濾器、東京都、紅梅組、馬淵建設 |



仕事でチャレンジしたい人は当社に!丁寧に指導していきます!

募集要項

- 募集人数** 技術者志望2名
- 提出書類** 履歴書、自己紹介書、成績証明書、卒業見込証明書、健康診断書
- 採用方法** 書類選考、面接、作文(自宅で作成し郵送)
- 勤務地** 本社(各神奈川県内現場作業所) 転勤はありません
- 勤務時間** 8時30分～17時30分(休憩1時間)
- 初任給** 大卒20万円、専門卒188万円、高卒176万円(手当含む)
- 昇給・賞与** 昇給年1回、賞与年2回、交通費全額支給
- 休日・休暇** 週休2日制(土日・祝祭日) 年末年始、夏季休暇、年次有給休暇、特別休暇福利厚生
- 福利厚生** 旅行(2年毎)、ボウリング、バーベキュー、新年会
- 保険** 健康保険、厚生年金、雇用保険、労災保険、厚生年金基金、退職金制度

◇年齢構成別社員数

20歳代10名 30歳代7名 40歳代15名 50歳代13名
60歳以上10名

◇年齢別平均年収

25歳約400万円 30歳約500万円 35歳約600万円 40歳約650万円
45歳約650万円 50歳約700万円 55歳約750万円

◇過去3年間の採用者数

平成31年4名 令和2年5名 令和3年5名

◇休日を取得できない際の対応

代休を取得する

◇キャリアパスおよび教育システム

1～3年 先輩の指導を受け現場作業
3～5年 現場所長の補佐 2級施工管理技士資格取得
5～7年 所長として現場管理 1級施工管理技士資格取得
10年 大規模の現場所長

◇インターシップ制度の有無および時期

年2回(7～8月・12～2月)

採用連絡先

三沢電機株式会社
採用担当者 総務部 豊田和紀
TEL 045-241-1621
<http://misawa-dk.co.jp>



採用担当者からの
メッセージ

家族的な会社です。ものづくりに興味ある方、是非ご連絡下さい。



代表取締役
宇野本竜也

創業 60 年を迎える電気工事
施工管理会社です。新築から、
リニューアル工事まで今までた
くさんの工事を施工してしまし
た。オリンピックの開会式が行
われた国立競技場、ホテルオー
クラ東京、神奈川大学横浜キャン
パス、アンパンマンミュージア
ムも手掛けてきました。

大型再開発等のオフィスビル
や商業施設も多数施工しており

ます。私たちの強みは施工力、機動力、技術力です。技術を身につけ、生活に必要な「電気」に携わり社会に貢献することができます。

資格を取得し、知識と技術を活かし建物に「電気」という命を吹き込むのが私たち電気工事会社であり、非常に重要な職種です。

国家資格である、電気工事士や施工管理技士、監理技術者などの資格取得支援も全面的にバックアップし、取得の際は資格奨励金を支給し、資格手当も毎月支給します。

大きな建物の施工に携わりたい方、学んだ知識を活かしたい方、体を動かすのが好きな方、ご応募お待ちしております。共に電気工事で都市の暮らしと輝く未来を築きましょう！

会社概要

商 号 株式会社セイブ
創業・設立 1963年12月
資 本 金 9,000万円
社 員 数 52名（グループ総数約100名）
所 在 地 本 社 神奈川県横浜市神奈川区栄町8-1
東京本店 東京都品川区南大井6-10-16
売 上 高 32億5700万円（2021年7月期）
事 業 内 容 新築、リニューアル・改修
主な工事施設 オフィスビル、店舗、学校、病院他
得 意 先 大手サブコンおよびゼネコン他

質の高い現場を完成させるには、社員同士のチームワークが不可欠です



皆さんの入社をお待ちしています



図面作成にも力が入ります

募集要項

募 集 人 数 5人（技術職・技能職含む）

応 募 方 法 HP採用情報よりエントリー、または電話にて
マイナビでも説明会受付しています。

提 出 書 類 履歴書、成績証明書、卒業見込証明書、健康診断書

採 用 方 法 面接・適正検査

勤 務 地 東京本店工事部（都内、神奈川各現場 直行直帰）

勤 務 時 間 平日8時～17時・休憩1時間

初 任 給 大卒220,000円 専門1年制卒205,000円
専門2年生卒215,000円 高卒190,000円

休 日・休 暇 土曜日・日曜日・祝日および夏期連続休暇、年末年始
休暇、年次有給休暇、特別休暇、年間休日120日（有休・
特別休暇を除く）、配属現場および現場繁忙に応じて
休日出勤あり

福 利 厚 生 健康保険、厚生年金、雇用保険、労災保険、資格取得
支援、慶弔見舞金制度、福利厚生施設

保 險 社会保険、厚生年金、雇用保険

◇過去3年間の採用者数
新卒者6名、中途採用者3名

◇キャリアパスおよび教育システム
キャリアパス検討中

◇休日を取得できない際の対応
振替休暇又はリフレッシュ休暇

◇インターシップ制度の有無および時期
インターシップ制度は現在検討中

採用連絡先

株式会社セイブ
採用担当者 東京本店 福田・大黒
TEL 03-5471-5971
<http://www.seibu-japan.com>



採用担当者からの メッセージ

技術を身につけ、電気工事のプロとして成長を実感できます。
ご応募お待ちしております。

41 株式会社光陽電業社



代表取締役の小川公利です。
弊社は昭和2年創業以来、電気設備工事業を営む者として、社会インフラを担っているという強い自覚を持ち、安全安心を提供することを基本理念として経営を継続しております。

また、東日本大震災後、電気工事業界を取り巻く環境が大きく変化してまいりました。その変化の中で当社は、電気工事を

ベースに空調衛生工事他を含む総合設備業者として、省エネ更新工事などを提案営業して受注することを、既存事業以外の核にすべく構築しております。

多様化する社会に対応すべく、柔軟な姿勢で変化に対応し、信頼を得て、併せて社会に貢献できる会社を目指しています。

学生の皆さんへ

何事にも本気でやれば見ていてくれる人がいるし、結果が出ます。社会に出れば実力主義になり、過程を評価してくれることも少なくなります。たとえ結果がついてこなくても、力は付くので本気で取り組んでもらいたと思います。積極的に提案などもしていきましょう。

学生の間も短い時間を無駄にせず、本気で何事にも挑んでください。

会社概要

| | |
|--------|---|
| 商号 | 株式会社光陽電業社 |
| 創業・設立 | 1927年・1952年2月 |
| 資本金 | 5,000万円 |
| 社員数 | 41名 |
| 所在地 | 神奈川県川崎市中原区新丸子東 2-905-2 |
| 売上高 | 15億15百万円 (2021年3月期) |
| 事業内容 | 新築、改修、リニューアル |
| 主な工場施設 | 学校、病院、商業ビル、工場、マンション |
| 得意先 | 神奈川県、川崎市、相模原市、東芝、富士通、キヤノン、NHKテクノロジーズ、大和製罐、新コスモス電機、大成設備、戸田建設 |



現場作業風景



楽しい職場です！



朝礼風景

募集要項

- 募集人数** 技術者志望2名
- 提出書類** 履歴書
- 採用方法** 面接、小論文
- 勤務地** 川崎本社、相模支店、(府中作業所・田名工場) 希望を優先
- 勤務時間** 平日8時00分～17時00分(休憩1時間)
- 初任給** 大卒221,000円、専門卒・高卒201,000円
- 休日・休暇** 土曜・日曜・祝日、年末休暇、年次有給休暇、特別休暇
- 福利厚生** 健康保険、厚生年金、厚生年金基金、雇用保険、労災保険、資格取得報奨金・支援制度、慶弔見舞金制度、福利厚生施設
- 保険** 社会保険、労災上乗せ保険、工事保険

- ◇年齢構成別社員数
～20歳2人 21～30歳6人 31～40歳2人 41～50歳15人 51歳以上16人 (平均年齢46歳)
- ◇年齢別平均年収
～20歳290万円 21～30歳350万円 31～40歳470万円 41～50歳530万円 51～60歳710万円 60歳以上480万円
- ◇過去3年間の採用者数
新卒者3名、中途採用者7名
- ◇休日を取得できない際の対応
振替休日、有給休暇の取得促進
- ◇インターシップ制度の有無および時期
平成21年より毎年2～5名受け入れている

採用連絡先

株式会社光陽電業社
採用担当者 管理部 吉田清人
TEL 044-434-2811
<http://www.koyo-de.co.jp/>



採用担当者からの
メッセージ

正直つらい仕事ですが、やりがいは絶対にありますよ。



代表取締役
三辺保夫

ビルのインテリジェント化や高度セキュリティ化によって、電気設備設計に関わる環境はめまぐるしく変化しています。湘南電設は昭和38年、高度成長時代の真っただ中に電気設備工事を担う企業としてスタート。きんでんのパートナー企業として培ってきた技術力と独自のノウハウで、電気設備の設計を行い、電気工事施工の現場を統括しています。

設立当初も現在も少数精鋭で、高い技術をお届けする企業として活動しています。

電気設備工事は、建物の起工式～竣工式まで関わる仕事です。建設プロセスに合わせた無数の工程を経て、通電した瞬間には工事に関わったものだけの感動があります。社員には、よく「習うより慣れろが一番」といいますが、通電時の感動を味わった社員は、新技術・新工程の習得に対して、ものすごく意欲的になります。そんな社員をバックアップし、常に新しい技術に詳しい、信頼されるスペシャリスト集団であり続けたいと考えています。

『空間に関わる事業をトータルに展開する会社』として、社会に大きく貢献することをめざしています。



楽しいよ
打ち合わせって

会社概要

商号 湘南電設株式会社
 創業・設立 1963年1月7日
 資本金 2,000万円
 社員数 17名
 所在地 神奈川県川崎市幸区幸町2丁目639番地
 売上高 5億305万円(2022年1月期)
 事業内容 新築、リニューアル、改修、メンテナンス
 主な工事施設 公共施設、学校、病院、大型ショッピングモール、スポーツジム、他
 得意先 きんでん、川崎市



仕事は都内の大型現場が中心



大型ビルの電気工事は人手も多い



打ち合わせは綿密に



変電設備はビルの心臓部

募集要項

募集人数 技術者志望2名

提出書類 履歴書(写真付)、成績証明書、卒業証明書又は卒業見込証明書、健康診断書

採用方法 書類選考、面接

勤務地 東京都、神奈川県

勤務時間 8時30分～17時30分(休憩1時間)

初任給 大卒238,820円、短大卒・専門卒・高専卒223,920円

休日・休暇 隔週土曜、日曜、祝日、夏期、年末年始、年次有給休暇

福利厚生 厚生年金基金、退職金、慶弔見舞金、業績表彰、社員旅行

保険 健康保険、厚生年金保険、雇用保険、労災保険

◇年齢構成別社員数

20歳以下0名 21歳以上30歳以下2名 31歳以上40歳以下4名 41歳以上50歳以下3名 51歳以上8名(平均年齢46歳)

◇過去3年間の採用者数

新卒者3名 中途採用者1名

◇休日を取得できない際の対応

振り替え

◇キャリアパスおよび教育システム

キャリアパスなし

<入社後、一年間> 新入社員教育、OJT 講習(職場訓練)

<通年> 資格取得のための講習

◇インターシップ制度の有無および時期

無し

採用連絡先

湘南電設株式会社
 採用担当者 代表取締役 三辺保夫さんべ
 TEL 044-522-1561
<http://www.shonan-densetsu.co.jp/>

採用担当者からの メッセージ

最先端の現場で、最新の技術を共に学びませんか!!



代表取締役社長
三浦秀人

当社は、今年創業 69 年を迎える「電気のインフラ構築を支えるサプライヤー」です。取り扱う商品は、照明器具や分電盤、電線などの電設資材や、エアコン、住宅設備機器、自動制御 FA 機器など多岐にわたります。

それら商品を建物の新築やリニューアルの場面で、電気工事業者様など法人のお客様に販売をしています。メーカーさんが

作った商品をお客様と一緒に、新しい環境づくりのためにコーディネートすることが当社の役割です。

現在、神奈川県、東京都、埼玉県、千葉県、山梨県、静岡県に 37 の営業所を展開しており、今後も計画的に新規出店を行っていきます。新しいエリアで新しいお客様を創造し、当社と信頼関係を結んでいただき、永いお付き合いを実現していくことが目標です。

そのためには、いかにお客様へのお役立ち度を高めていくかが課題ですが、その課題を解決するのは人財でしかありません。可能性豊かな人財を採用し、育成し、当社の成長の原動力になっていただくことこそが、当社の戦略の柱です。

皆さんとお会いできることを、心より楽しみにしています。



人と人を信頼で結ぶ。それが商社で働く醍醐味です

会社概要

商号 杉本電機産業株式会社
 創業・設立 1953年5月・1955年10月
 資本金 9億1,950万円
 社員数 464名(2022年2月)
 所在地 神奈川県川崎市川崎区渡田向町6番5号
 売上高 365億6337万円(2021年3月期)
 事業内容 電設資材卸業
 得意先 電気工事業者、空調工事業者、建設工事業者、製造業者、他

営業所は一つのチーム！みんなの息もピッタリです！



各種研修プログラム充実してます！商社の要、当社川崎商品センター

募集要項

- 募集人数** 25名(法人ルート営業/営業事務)
- 提出書類** 履歴書(リクナビ OpenES)、成績証明書、卒業見込証明書、健康診断書
- 採用方法** 適性試験、面接
- 勤務地** 本社ならびに各営業所
(神奈川県、東京都、埼玉県、千葉県、山梨県、静岡県)
- 勤務時間** 8:30～17:30(休憩1時間含む)
- 初任給** 大卒 235,000円(諸手当別途)
- 休日・休暇** 土曜・日曜・祝日・夏季休暇・年末年始休暇(年間休日125日)、年次有給休暇(初年度10日・最大20日)
- 福利厚生** 退職年金制度、財形貯蓄制度、従業員持株会、社宅制度、育児休暇・育児短時間勤務制度、定期健康診断、社員旅行、永年勤続功労賞、クラブ活動、他
- 保険** 健康保険、厚生年金、雇用保険、労災保険

◇年齢構成別社員数

30歳未満125名、30歳代125名、40歳代90名、50歳代91名
60歳代30名(平均年齢38歳8ヵ月)

◇年齢別平均年収

2020年度正社員平均609万円

◇過去3年間の採用者数

新卒採用者70、中途採用者41名

◇休日を取得できない際の対応

休日出勤手当、振替休日

◇キャリアパスおよび教育システム

教育研修制度：新入社員導入研修、商品研修、等級別昇格者研修、営業力強化研修、業務力向上研修、電気工事士取得講座、他

◇インターシップ制度の有無および時期

毎年8月と翌年2月に行っています

採用連絡先

杉本電機産業株式会社
 採用担当者 管理本部 三島
 TEL 044-211-4745
<http://www.e-sugimoto.co.jp/p/>



採用担当者からの
メッセージ

リクナビよりプレゼント
リーをお願いします！



代表取締役社長
佐藤 仁

本年度の当社のテーマは「思い」です。お客様や現場・社員や家族・社会貢献など何事に対しても「思い」を持って、生活を送れば、自分自身が成功することができるという思いが込められています。社員一丸となり結束力を高め、知恵を出し合い目標達成に向けて邁進しております。

当社は、電気工事現場を管理する「現場代理人」と、実際に工事を行う「電工」があり、本人の希望に

より選考します。やってみて職種を変更することも可能です。もちろん男女問わず、女性でも現場代理人や電気工事士に興味のある方はどんどんチャレンジしてほしいと思います。

当社は諸官庁及びゼネコンと取引を行い、電気工事全般を行っています。中でもマンション施工実績は全国トップクラスを誇り、居住者の皆さまの夢へのお手伝いをさせていただいていると思っております。

当社の工事部社員は、能力に応じた給料制度を取り入れており、自分の力を最大限に発揮し、従業員に反映できるようにしていることも魅力のひとつです。企業は「人」が財産であり、社員の平均年齢は39歳、若いエネルギー溢れる仲間の一員となり、いい汗をかいてみませんか！



現場事務所風景



安全パトロール風景



安全大会風景



打合せ風景



研修風景



本社社屋

募集要項

募集人数 技術者志望・技能者志望5名

提出書類 履歴書、成績証明書、卒業見込証明書、健康診断書

採用方法 筆記試験、面接

勤務地 埼玉、東京、千葉、神奈川県

勤務時間 8時30分～17時30分（昼休み1時間）

初任給 大卒212,000円、専門学校卒197,300円

休日・休暇 日曜、祝日、第2・4土曜日

福利厚生 健康保険組合保養所、企業年金制度、資格取得奨励金、財形制度、慶弔見舞金

保 險 健康保険、厚生年金保険、雇用保険、労災保険

◇年齢構成別社員数

～19歳2名、20～29歳44名、30～39歳21名、40～49歳25名、50歳以上22名

◇過去3年間の採用者数

新卒者20名、中途採用者5名

◇休日を取得できない際の対応

振替休日

◇キャリアパスおよび教育システム

キャリアパスあり、資格支援制度

◇インターシップ制度の有無および時期

有 10月～2月

会社概要

商 号 三位電気株式会社

創業・設立 1967年3月25日・1971年10月30日

資 本 金 5,000万円

社 員 数 114名（グループ全体）

所 在 地 埼玉県川口市大字小谷場531

売 上 高 80億1千万円（2021年9月期）

事 業 内 容 総合電気設備工事

主な工事施設 マンション、学校、工場、倉庫、福祉施設、店舗、病院、事務所、ホテル

得 意 先 長谷工コーポレーション、大和ハウス工業、三井住友建設、大林組、鹿島建設、西武建設、NextPower、埼玉県、川口市、港区 他

採用連絡先

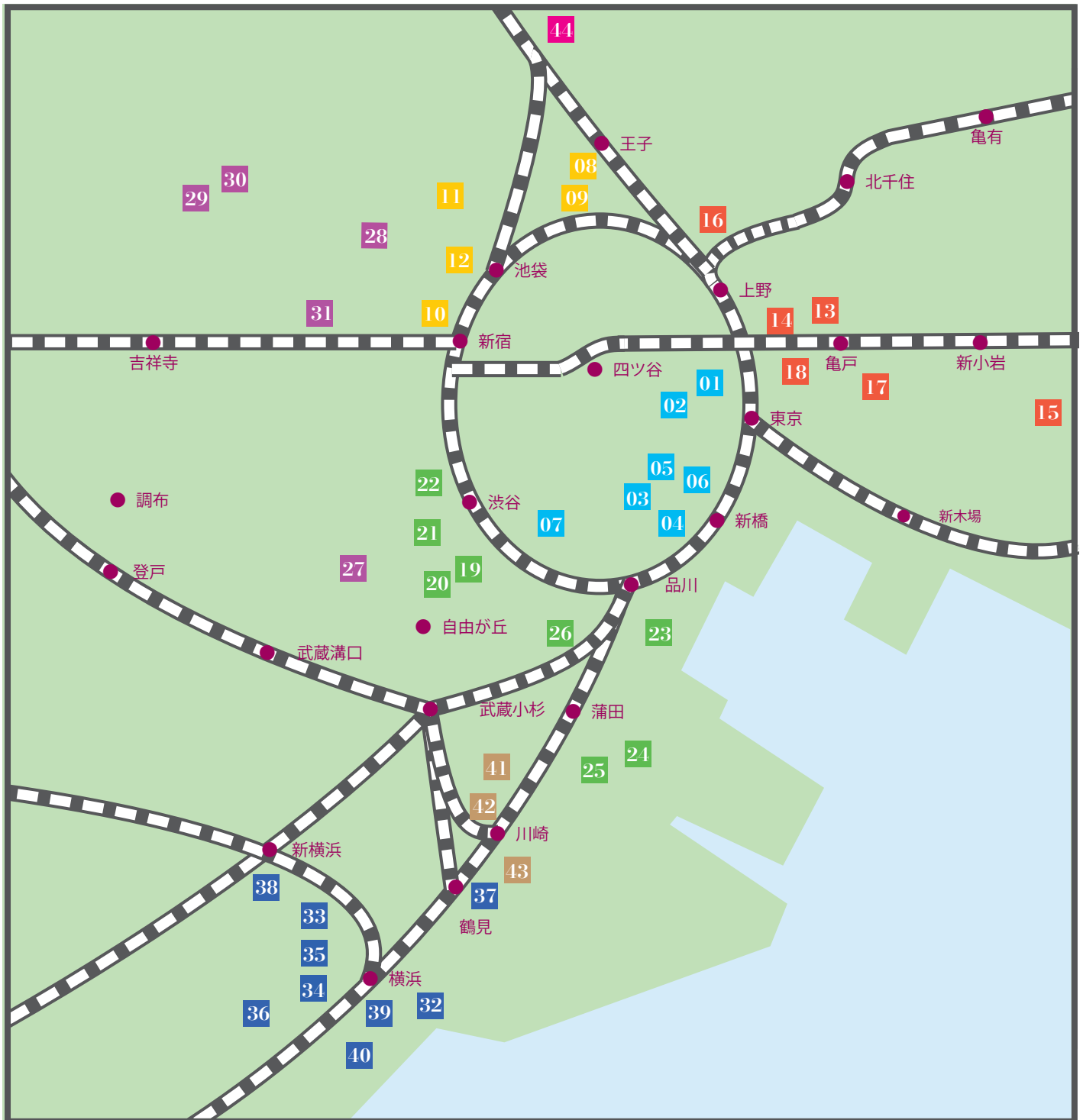
三位電気株式会社
採用担当者 吉岡・山本・大城
TEL 048-266-6111
<http://www.sanmi-denki.co.jp>



採用担当者からの
メッセージ

未来を見据え共に成長し、
夢を実現して行きま
しょう！

掲載企業まっぷ 2022



- 01 岩崎電気工事 02 川瀬電気工業所 03 向陽電気工業 04 HEXEL Works 05 栗原工業 06 三和電気土木工
 事 07 西山電気 08 恒栄電設 09 田中電設 10 日東電工 11 北工電気 12 渡部電設 13 泉電気工業 14 大坪電
 気 15 勝田電設工業 16 小島電機工業 17 新和電工 18 ミツワ電機 19 鉄信 20 アキテム 21 加藤電気工事 22
 海光電業 23 国光施設工業 24 増田電気 25 内外電業社 26 山梨電設興業 27 旭日電気工業 28 田中電気 29
 牧野電設 30 新生電設工業 31 牧野電設工業 32 共栄社 33 京浜電設 34 清進電設 35 電成社 36 会津電業 37
 東邦電設 38 扶桑電機 39 三沢電機 40 セイブ 41 光陽電業社 42 湘南電設 43 杉本電機産業 44 三位電気

週刊 **電業特報**

VOL.01
2022年度最新版
別冊就活特集

発行人 岩樹 俊幸
 TEL 03-3462-1261
 E-Mail info@d-nets.com
 URL http://www.d-nets.com

